

ぜんぶ無料

やっぱり地元でパートナーを探したい…

ALL
¥0

田原で婚活

見逃せないホンネ



● 地元で結婚生活を送るメリット

地元を離れて生活すると
遠い未来、親が心配…

田原にそのまま住みたい

気軽に実家に帰れる

子育てに親や親戚の協力が
得られやすい

都会にくらべて広く住めて
駐車場も安い

転職を考えなくていい

通勤時間は短いほどよい

知らない土地で
友達ができるか自信がない

田原市の結婚相談所「ふれあい相談センター」が皆さんの婚活を応援します! まずは「ふれあいカード」に登録【無料】

※一般的なプロフィールカードに相当

無料で利用できます。登録料やサービス料、成婚料なども一切かかりません。

パーティーなどに参加希望の方は参加費をいただく場合があります。

【登録資格】 年齢制限なし 女性 どなたでも可 男性 田原市在住または在勤の方

▼ ふれあい相談センターでできること …………… ほかの結婚支援サービスを活用されている方も当センターは無料ですのでぜひ併用をおすすめします。

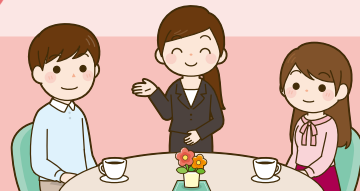
アドバイザーによる無料相談

婚活で困っていることや
悩んでいることなど、
なんでも相談してください。



お相手とのマッチング

気になる相手への
連絡やセッティングは、
すべてアドバイザーが行います。



ふれあいカード
(プロフィールカード)
登録はこちらから



セミナーやイベントで
チャンスを広げよう

登録無料

恋サポメール

婚活セミナーや婚活イベントの案内をお送りします。



平成21年～令和4年の
当センターの成婚数

♡ 115件

社会福祉法人 田原市社会福祉協議会

ふれあい相談センター

TEL 0531-23-3009

【開館時間】 9:00～17:00

【定休日】 水曜日／祝日／年末年始

※土日は営業しています



〒441-3422 愛知県田原市赤石2-2
田原福祉センター1階 (田原市社会福祉協議会内)
無料駐車場あり



正面玄関入ってすぐ左側
この看板が目印