

# 福祉だより

## No.1スマイル



ジャンボカボチャコンテスト  
 保育園の部1位 中部保育園

No.1スマイルに掲載する皆さんの笑顔の写真を募集しています。  
 社会福祉協議会までお気軽にご連絡ください。

### 目次

No.1スマイル、数字でみる田原市の福祉.....	1
第61回赤い羽根協賛児童生徒作品コンクール .....	2
あなたのまちのふれあいシルバーサロン、「認知症サポーター」 になりませんか? .....	3
「共生のまち」田原市を考える会フォーラムのお知らせ、「赤い 羽根共同募金運動」にご協力をお願いします .....	4
高齢者・障害者の権利擁護と成年後見制度、ボランティアセンタ ー、餅つき会ボランティア募集 .....	5
婚活ふれあいイベント～ひと足早いクリスマスパーティー参加 者募集、田原市障害者生活支援センターのイベントご案内.....	6
田原市社会福祉協議会職員募集、車いす短期貸出事業のお知ら せ、福祉機器リサイクル情報、ふくし募金箱新規設置店募集、ご 寄付ありがとうございました、ふくしクイズ .....	7
随想、心配ごと相談 .....	8

### 数字で見る田原市の福祉

11月11日は介護の日。  
 これは厚生労働省が、高齢者や障害者等に対する介護に関して、国民への啓発を重点的に実施するための日として、「11月11日」を「介護の日」と決めました。  
 「いい日、いい日、毎日、あったか介護ありがとう」を念頭に、「いい日、いい日」にかけた覚えやすく、親しみやすい語呂合わせが理由とのことです。  
 田原市には、介護保険の要支援・要介護認定を受けている方が1,707人、障害者手帳等を所持されている方が2,692人います(いずれも平成21年3月31日現在)。  
 介護について理解・協力する日として、地域社会における支え合いや交流を促進する観点からも、「11月11日は介護の日」と、認識したいものです。  
 みんなで介護について考えてみませんか?

# 第61回 赤い羽根協賛児童生徒作品コンクール

応募総数2,472点

(ポスターの部1,708点、書道の部764点)

市内小・中学生からの多数のご応募ありがとうございました。厳正な審査を行った結果、「愛知県共同募金会 佳作」として、次の皆さんの作品が選出されました。

ショッピングタウンパオ1階にて、11月17日から11月30日まで展示いたします。

## 愛知県共同募金会 佳作



田原中部小学校1年  
桑山 芳明 さん



赤羽根小学校2年  
鈴木 鴻也 さん



中山小学校4年  
荒木 美乃 さん



田原東部小学校5年  
川口 真穂 さん



赤羽根小学校6年  
鈴木 翔太 さん



福江中学校1年  
渡辺 雅人 さん



赤羽根中学校3年  
河合 愛奈 さん



田原東部小学校3年  
柴田 青依 さん



中山小学校3年  
鳥居 花凜 さん



田原東部小学校3年  
安田 みと さん



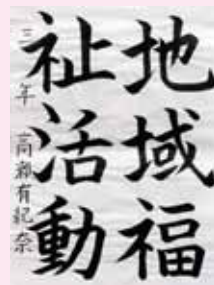
六連小学校6年  
鈴木 結依 さん



衣笠小学校6年  
河合 香名 さん



野田中学校1年  
我原 真平 さん



伊良湖岬中学校3年  
高瀬 有紀奈 さん

多数のご応募ありがとうございました

# あなたのまちのふれあいシルバーサロン

## 和地校区



**開催日** 毎月第1・3金曜日 9:30～11:30

**場 所** 和地市民館

和地校区のシルバーサロンには男性の方も参加し、近所のご友人達との交流を楽しんでおられます。今年の市民館まつりにはシルバーサロンで作った作品を展示させていただきました。

年齢、性別、お体の状態に合わせてながら工作、茶話会、映画会などシルバーサロンに参加して下さる方皆さんが楽しんでいただける内容を行っていききたいと思いますので、ぜひご参加ください。

シルバーサロンは各校区で開催しています。

開催日時・内容など興味がありましたらお気軽にお問い合わせ下さい。

問合せ先 田原市社会福祉協議会 担当 伊藤麻実 ☎23-0610

## 「認知症サポーター」になりませんか？

### ◆認知症は、誰にでも起こりうる脳の病気です。

85歳以上では4人に1人にその症状があるといわれています。私たち一人ひとりが自分も起こりうる可能性のある病気として、認知症を正しく理解することが大切です。

### ◆認知症を学び、地域を支えよう。

介護が必要な状態になっても、多くの方が住み慣れた地域・住み慣れた自宅での生活を望んでいます。認知症になった方が地域で暮らし続けるためには、地域住民の理解と支えが必要です。

田原市社会福祉協議会では、「認知症サポーター」の養成に取り組んでいます。

認知症サポーターは「何か特別なことをする人」ではありません。認知症を正しく理解した、ご本人・ご家族の「身近な応援者」です。

### ◆「認知症サポーター養成講座」開催団体募集！

「認知症サポーター養成講座」の開催を企画いただける団体やグループを募集しています。

認知症を正しく理解して、あなたも「認知症サポーター」になりませんか？

- ・内容、時間：認知症に関する基礎知識や認知症の方やその家族への支援のあり方などを学ぶ講座で、おおむね90分程度です。
- ・費用：無料



※受講者には「認知症サポーター」の証である「オレンジリング」を配布いたします。

申し込み・問合せ先：田原市社会福祉協議会 地域包括支援センター ☎24-0045

## 「共生のまち」田原市を考える会

### フォーラムのお知らせ

障害のある方を取り巻く環境や課題について、市民の皆様にも周知・啓発を図る活動を行うことを目的として、田原市で相談支援業務に携わる関係者が集まり、「共生のまち」田原市を考える会”を結成しました。

障害のある方々が抱える「生きづらさ」の解決に必要なものについて、気づき、考えるため、NHKアナウンサー内多勝康氏をお迎えし、ご講演いただき、共生を考えるフォーラムを開催します。興味・関心のある方はぜひご参加ください。

日 時 平成21年12月5日(土) 10:00～16:30

会 場 田原文化会館 多目的ホールほか

内 容

1 基調講演(10:15～11:45)

講演テーマ 「みんなが暮らしやすいまち」

講師 NHK名古屋放送局アナウンサー 内多勝康氏

2 シンポジウム(13:00～14:30)

テーマ 「『共生のまち』を考える」

シンポジスト 鈴木克幸氏(田原市長)

有村秀一氏(トヨタループス株式会社 常務取締役)

真野尚功氏(田原青年会議所 理事長)

鎌田博幸氏(田原授産所 施設長)

アドバイザー 内多勝康氏

コーディネーター 新井在慶氏(田原市障害者相談支援機能強化員)

3 分科会(14:45～15:45)

分科会 テーマ 「働く」～共に働く～

(障害のある方の就労と雇用の現状と課題について意見交換をします)

分科会 テーマ 「暮らす」～地域のなかで生きる～

(自分が望む生活スタイルで暮らすために必要な各種サービスについて意見交換をします)

分科会 テーマ 「知る」～まちづくりに必要なもの～

(誰もが安心して暮らせるまちづくりについて意見交換をします)

4 分科会発表・総括(16:00～16:30)

参加料 1,000円

参加を希望される方は、第一希望・第二希望分科会まで選んでいただいた上、下記へお申込みくださるようお願いいたします。

・ FAX番号 0531-23-3970

・ メールアドレス sodan@tahara-shakyo.or.jp

問合せ先 「共生のまち」田原市を考える会 会長 伊藤 淳(障害者相談支援総合受付センター内) ☎23-3810



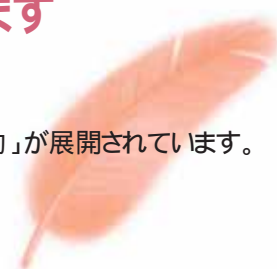
## 「赤い羽根共同募金運動」にご協力をお願いします

毎年、赤い羽根共同募金にご理解とご協力いただき、誠にありがとうございます。

本年度も10月1日から12月31日までの3ヶ月間、全国一斉に「赤い羽根共同募金運動」が展開されています。

皆様の温かいご協力をお願いいたします。

問合せ先 田原市社会福祉協議会 担当 中西 ☎23-0610



## 高齢者・障害者の権利擁護と成年後見制度

医療の進歩などにより平均寿命が延びる中、総数としての高齢者人口が増えています。これは嬉しいことですが、一方で、核家族化により多数の家族で高齢者を支えるという従来の形態が崩れてきています。それに加えて少子化現象はこれをさらに加速させています。

同時に障害者を取り巻く現状も、親が高齢化し障害者を支えることが困難となってきています。

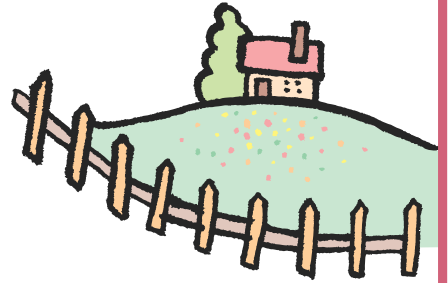
支援を必要としながら、それを受けることができない高齢者・障害者の増加が、田原市内で問題となってきています。

こうした状況の中で、法的な問題として、

- ・限られた家族等が介護の負担を担うことから起こる「高齢者・障害者虐待」の問題
- ・悪徳商法、多重債務等消費者被害に見られるような財産被害の問題

といった「権利侵害」が発生しています。

このような問題点を踏まえ、高齢者・障害者の権利擁護の視点と、問題・課題等への対応について、次号より数回にわたってご紹介して行きます。



高齢者、障害者の権利擁護に関するご相談、成年後見制度等についてのご不明なことがありましたら、お気軽にご相談下さい。

問合せ先 田原市社会福祉協議会 田原市成年後見センター 担当 岩瀬 ☎23-0610

## ボランティアセンター

ボランティア登録状況

(平成21年11月1日現在)

個人 80人

団体 71団体(3,376人)

一人暮らしなど高齢者のお宅に向いて、話し相手をしていただける傾聴ボランティアを募集します。興味のある方は問合せください。

ボランティア  
センター

傾聴ボランティアの派遣を希望される方は問合せください。

「ボランティアをやってみたい。」「ボランティアを探したい。」という方々へのご相談に応じ情報提供を行っています。掲示板やホームページを活用して情報発信も行っていますので、ボランティアに興味のある方、ボランティアを募集したい方は、どうぞお気軽にご相談ください。

### 餅つき会ボランティア募集

たらめ会・田原市手をつなぐ育成会・どろんこクラブ合同の餅つき会を開催するにあたり、手伝ってくれるボランティアを募集しています。新しい年を迎えるための楽しい行事に、ボランティアとして是非ご参加をお願いします。

日時 平成21年12月29日(火) 9:00~14:00

場所 衣笠市民館

内容 豚汁作り・餅つき・しめ縄作り・障害者の介助など

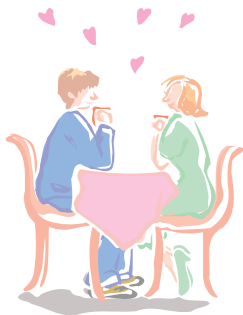


問合せ先 田原市社会福祉協議会 ボランティアセンター 担当 伊藤麻実 ☎23-0610

## 婚活ふれあいイベント ひと足早いクリスマスパーティー 参加者募集

独身男女のクリスマスパーティーを開催いたします。

パーティーで素敵な出会いを見つけてみませんか？



開催日時 平成21年12月20日(日) 10:00～14:00  
 場 所 ホテルアソシア豊橋  
 参加対象 独身限定 田原市内在住・在勤の男性および田原市内外の女性  
 定 員 男女各30名(応募者多数の場合は抽選となります。)  
 参加費 男性:5,000円 女性:3,000円  
 申込期限 平成21年11月30日(月)  
 申込み先 田原市社会福祉協議会 ふれあい相談センター ☎0531-23-3009

## 田原市障害者生活支援センターのイベントご案内



田原市で障害のある方の相談支援を行っている事業所は、田原市社会福祉協議会を含め4箇所ありますが、中でも中核的な役割を担っているのが、田原市障害者生活支援センターです。

センターでは、障害のある方や児童及び家族の方々の余暇支援活動の一環として、下記のように毎月様々なイベントを行っています。これらのイベントに参加する中で、楽しい時間を過ごしたり、お互いの交流を深めたり、時には各々が抱える疑問や悩みなどを話し合ったり、一緒に考え協働できる機会となればと思います。多くの方々にご参加いただきたいと思しますので、興味のある方はぜひご連絡ください。

また、福祉サービスや制度の利用、医療や健康の問題、就職や権利擁護のことなど、困ったことや相談したいことがありましたら、それらも併せてご相談ください。

イベント名	11月・12月の予定日時	参加費・定員	備 考
図工教室 (対象 小学生以下)	12月11日(金) 午後4時30分～午後6時 毎月第2金曜日予定	材料費・おやつ代 1人500円 定員10名	みんなで一緒に楽しく絵を描いたり、工作をします。
図工教室 (対象 中学生以上)	11月20日(金)・12月18日(金) 午後4時30分～午後6時 毎月第3金曜日予定	材料費・おやつ代 1人500円 定員10名	みんなで一緒に楽しく絵を描いたり、工作をします。
交流会	11月25日(水)・12月23日(水) 午前10時～午後0時 毎月第4水曜日予定	無料 定員制限なし	みなさんとお茶を飲みながら、日頃思っていることを話したり意見交換をします。
おやつ教室	11月22日(日) 午後1時30分～午後3時30分	材料費 1人500円 定員10名	みんなで一緒においしいおやつを作ります。 (エプロン持参)
卓球教室	12月13日(日) 午後1時30分～午後3時30分	参加費 1人300円 定員10名	みんなで一緒に楽しくスポーツをします。 (体育館シューズ持参)
宿泊体験 (対象 小・中学生)	12月22・23日(火・水) 午後4時～翌午前10時	有料 定員10名	詳細は参加申込希望者にご連絡します。

### 問合せ先

田原市障害者生活支援センター  
(社会福祉法人さわらび会)  
担当:光部・野口  
☎・FAX:45-3828

田原市社協相談支援事業所  
(田原市社会福祉協議会)  
担当:伊藤淳  
☎23-0610

## 田原市社会福祉協議会職員募集

平成22年4月採用予定の田原市社会福祉協議会職員を次のとおり募集します。

- 採用予定日 平成22年4月1日  
 受付期間 平成21年12月1日(火)~平成21年12月25日(金)  
 試験期日 平成22年1月24日(日)  
 試験会場 田原市田原福祉センター  
 試験内容 教養試験、作文試験、面接試験(応募者多数の場合には、面接試験のみ日程を変更することがあります。この場合においては、教養試験・作文試験における合格者のみとします。)  
 提出書類 ・職員採用願 ・履歴書 ・学校卒業証明書または学校卒業見込証明書(最終学校)  
 ・学校成績証明書(最終学校) ・資格証明書(応募資格に掲げる資格)  
 ・健康診断書(試験合格者に提出していただきます。)  
 募集要項、職員採用願及び履歴書は、本会にて配布のほか、本会ホームページからプリントアウトできます。(URL <http://tahara-shakyo.or.jp>)

募集職種・人員・応募資格・勤務場所

職種	人員	応募資格	勤務場所
介護職員 介護支援専門員 一般事務職員	若干名	心身ともに健康で、普通運転免許証を持っており、次のいずれかの資格を有する方 社会福祉士 介護福祉士 介護支援専門員 看護師 (採用日までに資格取得見込みの方も可)	田原市内の各事業所(田原、渥美、赤羽根)のいずれか

### 臨時介護職員の登録ご案内

上記、正規職員のほかに、臨時介護職員の登録制度による職員募集を行っておりますので、就労希望の方はお問い合わせください。(短時間就労でも可能です)

資格：ホームヘルパー2級以上

受付・問合せ先 田原市社会福祉協議会 総務課 総務企画係 担当 岡田、夏目  
 田原市赤石二丁目2番地(田原市田原福祉センター内) ☎23-0610

## 車いす短期貸出事業のお知らせ

社会福祉協議会では、短期間“車いす”を必要とされる方に無料で貸し出しを行っています。怪我などで病院への送迎や、学校・職場での利用、旅行などの外出時だけの利用など幅広くご利用いただいています。

貸出期間:原則1ヶ月以内

貸出にあたって申請が必要です。

## 福祉機器リサイクル情報

(平成21年11月1日現在)

社会福祉協議会では、福祉機器を譲りたい方と、譲って欲しい方との橋渡しをしています。

譲りたい 浴槽手すり、シャワーチェア、エアーマットレス、車いす

探しています ギャッジベット(軽いもの)

紙おむつ等の消耗品や、電動車いす等のバッテリーを動力源としている機器は取り扱っていません。

申込み先 田原市社会福祉協議会 担当 伊藤淳

## ふくし募金箱新規設置店募集

ふくし募金箱の設置にご協力いただける皆さんを募集しています。ぜひご協力をお願いいたします。



## ご寄付ありがとうございました

(平成21年9月2日~11月2日)

医療法人富永医院、佐伯美寿雄  
 田原市文化協会、匿名1件

(敬称略)

### こんな時、こんなお金を...

- ・お祝い事、ご香典の一部
- ・各種チャリティーバザーの益金
- ・福祉のために役立てようと思った時
- ・商店の開店などの記念行事の一部

所得税や法人税などについて、優遇措置があります。

## ふくしクイズ

問題

認知症は、85歳以上では何人に1人にその症状があるといわれていますか?

10人 7人 4人

ヒント

福祉だより3ページをよくご覧ください。

ハガキに答えと福祉だよりや社会福祉協議会へのご意見、ご感想をお書き添えのうえ、ご応募ください。

抽選で5名の方に図書カードをお送りします。

締切 平成21年12月15日(当日消印有効)

応募先 〒441-3422

田原市赤石2-2 田原市社会福祉協議会

9月号の応募数は14通でした。ご応募ありがとうございました。

# 随想

## 「秋風にて思う事」

日々の忙しさの中で、ふと一息  
つける時があります。

そんな時思い出されるのは、私  
が老人介護の道に進んだ時の事  
です。ちょうど私に長女が誕生し  
た時でもありません。

介護の仕事を自分なりに模索  
しつつ、初めての育児体験は、悪  
戦苦闘の連続でしたが、笑顔の絶えない  
毎日でした。

早いもので、その娘も来春には小学一  
年生となります。未知の可能性を持つ我  
が子から、新しい発見をし、介護を通し  
て、受け継がれてきた伝統や知識を数多  
く学び、私の進む道も開けてきたように  
思います。

「子供叱るな、来た道だ。年寄り笑うな、  
行く道じゃ。」

今年、豊橋から田原に転勤となりました。

少し肌寒く感じられる秋風に吹かれ  
ながら、気持ち新たに、私の前に広がる  
道を考える今日この頃です。

介護老人保健施設 伊良湖ケアセンター

事務長 大瀧 正之

## 『心配ごと相談開催スケジュール』

相談無料  
秘密厳守

- 1 相談は、すべて予約が必要（2ヶ月以上先の予約はできません）。
- 2 相談時間は、20～30分を目安として下さい。
- 3 開催日によって、対応する相談員が変わりますので、予約の際にご確認下さい。

月	日	時 間	開催場所	弁 護 士	司 法 書 士	土 地 家 屋 調 査 士	民 生 委 員	人 権 擁 護 委 員	行 政 相 談 委 員	障 害 者 相 談 員	女 性 相 談 員	家 庭 相 談 員	母 子 自 立 支 援 員
12	1(火)	13:30～16:00	渥美										
	2(水)	13:00～16:00	田原										
	9(水)	13:00～16:00	赤羽根										
	15(火)	13:30～16:00	渥美										
	16(水)	13:00～16:00	田原										
	24(木)	13:00～16:00	田原										
1	5(火)	13:30～16:00	渥美										
	6(水)	13:00～16:00	田原										
	19(火)	13:30～16:00	渥美										
	20(水)	13:00～16:00	田原										
	28(木)	13:00～16:00	田原	愛知県巡回法律相談									
2	2(火)	13:30～16:00	渥美										
	3(水)	13:00～16:00	田原										
	10(水)	13:00～16:00	赤羽根										
	16(火)	13:30～16:00	渥美										
	17(水)	13:00～16:00	田原										
	25(木)	13:00～16:00	田原										

赤羽根福祉センターでの行政相談をご希望の方は、赤羽根福祉センター ☎45-3499へご連絡ください。

### 開催場所、予約申込先

田原福祉センター 社会福祉協議会内 ☎23-0610

渥美福祉センター(ライフランド)社会福祉協議会内 ☎33-0279

### 消費生活相談室

訪問販売や契約トラブル、悪質商法など、生活する中で困ったことがありましたら、お気軽にご相談ください。

日 時 毎週金曜日 10:00～12:00 場 所 田原福祉センター及び渥美福祉センター

相談料 無 料 問 合 せ 田原市役所商工観光課 ☎23-3516

福祉だよりの一部は社協会員の皆さんの会費によって作成されています。

編集・発行

社会福祉法人 田原市社会福祉協議会

田原市赤石二丁目2番地

☎ 23-0610 FAX 23-3970

E-mail info@tahara-shakyo.or.jp