

福祉だより

No.1 スマイル



福祉実践教室
盲導犬クオレと
六連小学校児童の皆さん

No.1スマイルに掲載する皆さんの笑顔の写真を募集しています。
社会福祉協議会までお気軽にご連絡ください。

目次

- No.1スマイル、数字で見る田原市の福祉 ... 1
- 平成21年度共同募金実績報告.....2・3
- 相談ホットライン(こどもあそびクラブ他) ... 4・5
- 平成22年度福祉のつどい参加者募集他 ... 6
- ふくし募金箱設置協力店一覧他.....7
- 随想、心配ごと相談スケジュール他 8

数字で見る田原市の福祉

皆さんは「多文化共生」という言葉を聞いたことがありますか? 「多文化共生」とは、国籍や民族などの異なる人々が、互いの文化的違いを認め合い、対等な関係を築きながら、地域社会の構成員として共に生きていくことです。

現在、田原市の外国人登録者数は1,100人を超えており、人口に占める割合は約16%になります。外国人に関わらず、日本人同士でも考え方が違う人がいるからこそ、新しい力が生まれてきます。

『違う人がいるから面白い』これからのまちづくりには、そんな視点が求められています。

優しい気持ち
をありがとう



平成21年度 共同募金実績報告

ご協力ありがとうございました

種類	金額
戸別募金	945,587円
学校募金	624,116円
職域募金	171,051円
街頭募金	56,297円
イベント募金	152,396円
法人募金	3,200,692円
利息	5,107円
計	5,155,246円

(順不同、敬称略)

学校

市内小・中・高等学校

職域

田原市役所職員
婚活セミナー参加者一同
田原保健区保健司会・田原市更生保護女性会
田原市保育園職員
田原市社会福祉協議会職員
小塩津老人会
若見老人クラブ
田原市社会福祉協議会窓口カウンター
田原市議会
田原市母子寡婦福祉会
田原市遺族連合会
衣笠校区老人クラブ
市内市民館

街頭

日本ボイスカフ愛知連盟 豊橋地区田原第1回
田原市手をつなぐ育成会

イベント

市民まつり(田原市社会福祉協議会)
清田校区チャリティーゴルフコンペ
東部市民館まつり
市民まつり 明るく社会づくり推進協議会
福祉のつどい(南部小学校)
福祉のつどい(神戸小学校)

法人

田原市仏教会
岡崎信用金庫田原支店
田原市仏教会伊良湖岬支会
㈱渥美フーズ
協栄木工(株)
㈱南鐵建
田原金融協会
福江金融協会
長興寺檀徒総代
㈱河三モーターズ
資田原製パン長栄軒
㈱アイカフリーゼ
アイシン・エイダブリュ(株)田原工場
愛知海運産業(株)
渥美交通(株)
渥美はかり工業(株)
㈱渥美モーターズ
㈱石高組
磯田園製茶(株)
㈱伊藤海苔店
㈱うかい葬祭
㈱うかい仏具店
太田建設工業(株)
㈱岡本設備工業
オケマツ水工(株)
尾畑ゴム工業(有)
㈱華古組
㈱カスマ
㈱河合組
資菊屋

(医) 国見会 国見医院

グリーン包装(株)
㈱河辺組
壽鐘業(株)
㈱菟田建設
㈱コンドーリサイクル
齊竹鋲建(株)
㈱J S
新日化カーボン(株)田原製造所
㈱菅原土木
㈱杉田製作所
㈱タカサキ新聞
田原液化瓦斯(協)
田原コープ(株)
田原証券(株)
東海漬物(株)田原工場
㈱富田組
㈱とみたフラワー
(医) 富永医院
㈱中神うずら園
㈱中神種苗店
㈱浪花屋商店
資平野屋
藤建設(株)
㈱藤城運輸
フルハシ繊維工業(株)
ホクシン建設(有)
㈱ぼんすけ
前澤物産(株)
牧野食品工業(株)
㈱丸アカワイ建設

丸河工務店(株)
三高工業(有)
㈱安田商店
㈱ヤスタ流通サービス
(医) 山内歯科医院
㈱山作
㈱寺内ファーム
㈱鳳
資カネー商店
㈱カワイ園芸
㈱皿井園芸
㈱皿井植物園
㈱杉浦商店
㈱花井園芸
㈱山内建具
トヨタ自動車(株)
(福) 成春館
(福) 福寿園
㈱マルヤ不動産
山本医院
大松屋
渡会医院
田原ロータリークラブ
㈱ごみっこ
㈱愛宝
㈱アイワ白蟻研究所
㈱アスペンフードプランニング
イシグロ運輸(株)
㈱石原製綱所
㈱一倉トミヤ
イトウ通信サービス(株)
㈱エコグリーン
㈱エムテック
大富燃料(資)
オール有機質肥料(株)
㈱尾原どうぶつ病院
㈱菓子蔵 関
資柏屋
カツミ建設(株)
㈱加藤土木解体
㈱金田工務店
㈱キョウエイ
㈱シーヴイテック
㈱ジュン・グリーン
杉山工業(株)田原工場
すずき農場(有)
㈱鈴幸建設
㈱鈴茂建築
大洋製紐工業(有)
谷建設(株)
田原運輸(株)
田原環境サービス(株)
田原鋳産(株)
田原十方舎(有)
㈱田原青果センター
田原市商工会
田原生コン(株)
㈱千春うなぎ
㈱テクノ・カワイ
㈱富屋商店
㈱とらゝ建具
㈱ナカニシ肥料
㈱ハロー
BASFジャパン(株)田原研究所
ビジネスホテルスマイル(有)
広中製菓(株)
㈱広中牧場

㈱松井経営会計事務所
松井産業(株)
㈱大久保機工
丸源(株)
㈱丸友商店
㈱丸豊
丸山電子(株)
三河碎石(株)
三河湾ガスターミナル(株)
㈱ミマス
㈱Miyata美容室
森下鉄骨工業(株)
柳田建設(株)
㈱山内運送
山崎ヒクマ(有)
㈱山大鉄工所
㈱吉田屋燃料
㈱レストハウスなかや
渡辺造園(株)
㈱テクノマックス
㈱シュリンプ栽培センター
マルアイ(株)
㈱佐久間モーターズ
㈱新建築設計
㈱鴻巣植物運輸
㈱赤羽根鉄工所
㈱マルモ
㈱松田
㈱ナゴヤミセ東店
大洋紙業(株)
タイヨー化学工業(株)
㈱鈴安工務店
㈱吉武建設
㈱大場農材
豊橋商工信用組合赤羽根支店
㈱松本潜水
㈱ミヤタ土木
㈱マルヨシモーターズ
㈱グリーン流通システム
㈱彦坂鉄工所
㈱中神モーターズ
㈱長栄
㈱港センター
㈱杉原組
㈱若見あけぼの自動車
赤羽根漁業(協)
㈱鈴鈴スワインファーム
㈱おふいすはやと
近藤畜産(有)
㈱アオキ
㈱青山鉄工所
㈱渥美魚市場
㈱渥美甘藍研究所
渥美建設(株)
㈱渥美青果総合センター
渥美中央青果(株)
㈱天野家具店
荒木工業(有)
アラキ農産(株)
㈱石倉精工
イシグロ農材(株)渥美支店
石本マオラン(株)
泉漁業(協)
㈱伊藤工務店
休暇村 伊良湖
㈱伊良湖サイドゴルフ倶楽部
伊良湖ビューホテル

(株)伊良湖リゾート
 (有)イワタ興業
 (有)宇津江荘
 太田水産(有)
 (株)太田鉄工所
 (有)オオタワークス
 (資)岡田鉄工所
 (株)岡田物産
 (有)小笠原組
 (株)小川石油
 小川漬物(有)
 (有)小川屋旅館
 (有)カネリ水産
 神谷電気(株)
 (有)川興園芸
 (株)川廣
 キムラ漬物(株)
 恭延物産(株)
 清田漁業(協)
 清田産業(株)
 (有)清田プロパン
 (医)朽名医院
 (有)浩漁水産
 (有)榊原呉服店
 (株)杉浦水産
 (資)杉浦石油商会
 (株)スギテツ
 鈴木建設(株)
 (有)鈴木三郎商店
 (有)鈴又モーターズ
 (有)創研
 (株)泰州
 (有)田中塗装店
 (有)大善
 中部電力(株)渥美火力発電所
 (有)長栄
 東海ファーストフード(有)
 (有)東海保険サービス
 (有)とこはる
 豊田鉄工(株)
 豊鉄観光(株)渥美旅行センター
 (株)土井組
 土井綜業(株)
 (株)土井塗装工業
 (有)中川工務店
 中川食品(株)
 中山開拓農業(協)
 (有)中山工務店
 (有)夏目建材
 (農)西山組合
 (有)原建設
 平井組(株)
 (有)フードショップカトー
 (有)福植園
 (有)福正
 (有)ふじわら
 (有)本多建材店
 (有)本田工業所
 (有)マーコ
 前川漬物(株)
 (株)松屋クリーニング
 マルエ水産(株)
 (有)マルカ水産
 (有)丸原商事
 (有)丸正
 丸信食品(株)
 (有)まるせん
 (有)丸忠水産
 (有)マルト化学工業
 丸寅青果(株)
 丸八自動車(有)
 (有)丸万釣船
 (有)みづらや製麺
 宮川産業(株)
 (株)むらかみ
 (株)森下工務店
 盛田電気(株)
 (株)写真社やとみ
 山内建設興業(株)
 (有)山治呉服店
 (有)ヤマセ農園
 (株)山善
 山本工務店(株)
 (株)吉田製作所
 (有)吉田畜産
 渡会興業(株)
 (農)和地施設園芸組合
 中部農産(株)
 菊万
 (有)丸中
 豊鉄観光サービス(株)
 渥美病院
 (有)石川園芸
 岬路
 太田典礼
 (有)丸正鉄工所
 惣ト歯科医院
 鈴木屋
 (有)マリンシステム 藤井造船
 サンクス赤羽根ロングビーチ店
 ショッピングセンターおおば
 大山メロンショップ
 (有)ヤマヤ水産
 (株)カミヤ工業
 岡田医院
 かわさき整形外科クリニック
 (有)美好
 (有)大豊製作所
 金光教田原教会
 (有)愛豊ビルクリーナー
 田原造園(協)
 (有)アルマック豊橋
 (医)医真会
 栄伸テック(有)
 (有)オオバ不動産
 (株)大むらや
 (有)オカガ製瓦
 (有)オリピア
 (有)笠山荘
 加藤電機(株)
 (株)金源
 (有)共栄産業
 (株)欣龍
 (有)くじめプラスチック
 (株)サイテックス
 榊原産業(株)
 サンワ(株)
 (株)サンワ産業
 (有)柴田建材店
 (有)スズキ整備
 タイヨー製作所(株)
 (有)辰巳建設工業
 田原カード事業(協)
 (株)田原旅行
 (有)ティワイエム物流
 (有)でりかサライ
 (株)トゥエンティワン
 (有)田原ビルクリーナー
 (有)丸正 夏目養魚場
 波瀬ブロック(有)
 (有)華
 平井自動車(有)
 (有)マツイ
 (有)マルセイ塗工店
 (有)メルヘンハウス
 (有)八百源商店
 (有)若草
 (株)渡辺エンジニアリング
 (有)かくなか
 大羽建設(有)
 (有)ノーバスゴリラ
 (有)赤羽根観光
 (有)あかね動物クリニック
 (株)太田設備
 (有)杉原農材
 (有)河合農機サービスセンター
 (株)大伸開発
 (株)中森土建
 (有)くろしお荘
 (株)伊藤土建
 (有)庄孝園
 (有)鈴木牧場
 渥美生コン(株)
 (有)渥美ミケン
 川口石油(株)
 (有)川高ショップセンター
 (医)北山会
 (有)恵楽園
 小久保畜産(有)
 (有)サンヨー渥美書店
 (農)シーサイドファーム伊良湖
 (有)千駄モーターズ
 (有)大洋自機
 (株)鳥居ハウス
 (株)原松
 (有)福江サンクリーン
 細川園芸(有)
 (有)丸久黒潮
 (株)ミカワヤカメラ店
 (株)宮吉水産
 (株)杉光とや
 中神茶園
 げんき村
 大石ショッピングセンター
 ホット赤羽根
 藤井歯科医院
 (有)丸政白井畜産場
 (株)大仙
 まるわか
 (有)渥美牧場
 (有)カネゲン白井商店
 (有)イイオ建築
 (有)大久保建築
 (有)大久保モーターズ
 (有)大谷屋
 (株)河建
 (有)来た佐
 北産業
 旭美建設(有)
 サイトウ商事(株)
 (株)三愛
 (有)三ぶく
 (有)ジュエリー宝花
 (有)鈴木建材
 (株)泰将
 田原電気工事(株)
 (有)トラウム
 (有)仲谷板金
 庭山造園土木(株)
 (有)沼野昇楊堂
 (有)ハウスキーパーク田
 (有)福井建設
 (有)福井種苗店
 (株)藤善
 (有)フラワーショップ林
 (株)牧野工務店
 丸田おおた建築(有)
 (株)丸八
 (有)丸福商店
 (株)ミソルヤ
 (有)宮脇設備
 (有)森下駒造商店
 渡邊土建(株)
 ハードウエル(有)
 (有)宮原コーポレーション
 (有)山口電気
 (有)マルフジ
 (有)愛知南運送
 (有)フジスタンド
 (有)穴田商会
 (有)角上楼
 (株)金広商店
 (株)小久保俊輔商店
 (株)小塚商事
 小中山開拓農業(協)
 (有)昭和製材
 (有)ジャスト
 (株)大勝堂
 (有)日研農園
 林建設(株)
 伊良湖マリーナ(株)
 丸大食品(有)
 (有)山本モーターズ
 (株)吉川工務店
 マルコ食品
 (有)石川ローズナーセリー
 ジャスコ田原店
 豊川信用金庫田原支店
 (有)愛花夢
 (有)アクアサービス
 (株)天野ポンプ
 (有)石黒商店
 (有)いざさ看板店
 (株)大羽写真館
 (株)大羽石油店
 (有)岡田金型
 (有)岡本製作所
 (有)小栗
 (有)河合ペンキ店
 (有)くりにんぼけっと
 (有)こうべ屋
 (有)櫻井塗装
 ジェミニオート田原(株)
 身障者環境(有)
 (有)鈴木養蜂園
 大興産業(株)
 (株)立岩工務店
 (株)田中電化センター
 田原漁業(協)
 田原商事(株)
 (有)ちつぶとつぶ
 (有)中部工芸
 (有)テクノ歯研
 (有)トイプラザモリヤ
 (株)ウエイ製作所
 (有)東輪塾
 (有)富田基礎
 (有)ナツメ
 (有)夏目畜産
 (有)ハギワラ
 (有)林業務店
 (資)ヒサタ
 (有)ビスタ姫島開発
 (有)富貴屋
 (有)福忠
 (有)プラザコンタクトレンズ
 (株)豊川堂田原店
 (有)ぼうや
 (株)眞木商店
 (有)丸釜設備
 (有)丸久建設
 丸松(株)
 (有)三河庵
 (有)三矢設備
 (株)八木工務店
 (有)ヤマジエンジニアリング
 (有)山田自動車鋳金
 (有)和光設備
 (有)渥美水建
 (有)あいはるケア
 三河アサノ運輸(株)
 渥美商工会
 (株)天野組
 (有)磯貝園芸
 (有)桑名商店
 (協)グランドショップアツミ
 (有)種苗 渥美ビニール
 (株)宝環器センター
 (有)玉川
 内藤物産(株)
 (有)日通プロパン小林
 (株)林商店
 (株)ふくい
 (有)ポワール
 丸ヨメ製品(有)
 (有)萬八屋
 (有)宮川建設
 (有)山吉商店
 (株)山久
 (株)山銀材木店
 山幸漬物食品(株)
 渡辺畜産(株)
 (有)ワタナベ電化
 トリニティ工業(株)
 石川印舗
 喫茶ピア
 サークルK赤羽根店
 イラカ設計
 ふくい眼科
 田原ショッピングタウンパオ
 (株)鳳

高齢者・障害者の権利擁護と成年後見制度

成年後見制度とは、認知症、知的障害、精神障害等によって物事を判断する能力が十分でない方に、ご本人の権利を守る援助者(成年後見人等)を選ぶことで、本人を法律面や生活面で支援する制度です。成年後見制度には、ご本人の判断能力の有無により、法定後見制度と任意後見制度の2種類があります。

成年後見制度

法定後見制度

認知症なので支援が必要。

すでに判断能力が不十分な方が利用する制度です。

任意後見制度

認知症等になる前に。

今は大丈夫だが、将来に備えておく制度です。

高齢者、障害者の消費者被害や権利侵害、成年後見制度等については、田原市成年後見センターまでお気軽にご相談ください。

田原市成年後見センター ☎23-0610 担当 岩瀬

介護保険制度や認知症について、皆さんの疑問にお答えします ～ 無料出張講演会受承り中～

2月19日(金)に清田校区の山田町老人会“七福会”の定例会が同町の大泉寺で開催され、社会福祉協議会地域包括支援センターの職員による出張講座が行われました。

大泉寺は900年以上の歴史があり、当日は貴重な涅槃図(ねはんず)を皆で鑑賞しました。その後、介護保険制度についての講座、認知症予防体操が行われ、会場内は、元気な皆さんの笑顔であふれていました。



社会福祉協議会は、介護保険制度や認知症についての講座や相談会に出張しますので、お気軽にご相談ください。

田原市社会福祉協議会 地域包括支援センター ☎24-0045



こどもあそびクラブ ご案内（障害児日中一時支援事業）

こどもあそびクラブでは、障害のあるお子さんが、いろいろなあそびを通して、人とふれあうことの楽しさ、集団のマナー等の社会性を身につけていけるようサポートしています。

（日中一時支援事業とは...障害のある方やお子さんが、日中に活動できる場所を確保し、その方を毎日介護してみえる家族の方の一時的な休息を目的としたものです。）

利用時間：月～金曜日

及び対象者 小学校入学前のお子さん 10時～12時

小学生以上 16時～18時

定員：5名

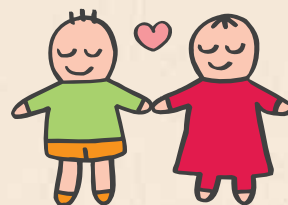
利用料金：市が定めた負担額 4時間未満 230円

（なお、4時間を超える場合や、活動費等で負担額以外に負担をお願いすることがあります。）

場所：田原市高松町西新井53番地 複合的サポートセンター villa 波(うゑ～ぶ)

申込み・問合せ 特定非営利活動法人ふい～る工房

☎・FAX 45-3531 E-mail:feel-koubou@chic.ocn.ne.jp



平成22年度 ボランティア活動保険加入受付のご案内

社会福祉協議会では、皆様のボランティア活動支援のため、ボランティア活動保険の加入を窓口にてお受けしております。また、保険料に対する助成制度も実施しておりますので、ぜひ、ご活用ください。

保険加入の前に...対象となる活動をご確認ください。

活動内容によっては、保険の対象とならない場合がありますので、ご注意ください。

加入の際は...保険料の100円を助成します。

ボランティア活動保険の保険料のうち、100円を助成します。

保険料 250円/一人(Aプラン・基本タイプの場合)

ボランティア 自己負担 150円

社会福祉協議会 助成 100円

補償期間...毎年4月1日午前0時から翌年3月31日午後12時までです。

中途加入の場合は、加入した日の翌日から翌年3月31日午後12時までとなります。

あなたのボランティア活動を応援します!

ボランティア保険の加入手続きは、田原市社会福祉協議会ボランティアセンターに登録していただいた方が対象になります。

申込み・問合せ 田原市社会福祉協議会

総務課(田原福祉センター内)

☎23-0610

渥美地域支援センター(あつみライフランド内)

☎33-0279

ふれあい相談センター(結婚相談所)の事務所が移転します

現在、田原市田原デイサービスセンター内のふれあい相談センター(結婚相談所)が平成22年4月1日(木)から、田原市田原福祉センター内に移転します。

移転に伴い、祝日は休みになります。

その他、開設時間、電話番号は今までどおり変更ありません。

問合せ ふれあい相談センター ☎23-3009



平成22年度「福祉のつどい」参加団体募集

福祉のまちづくりを一緒に行いませんか。



平成22年度「福祉のつどい」は以下の内容で開催を予定しています。平成21年度は46団体の皆さんに参加していただきました。平成22年度も多くの団体の皆さんと協働して、福祉のつどいを開催します。

参加を希望される団体の方は、ぜひご連絡ください。



開催予定日 平成22年11月14日(日)
開催予定場所 田原文化会館、田原市総合体育館
参加企画 活動展示、体験教室、模擬店、バザーなど
連絡先 田原市社会福祉協議会 総務課 ☎23-0610

あなたのまちのふれあいシルバーサロン



大草校区

開催日 毎月第1、3木曜日 時間 9:30 ~ 11:30

場所 大草市民館

雛祭りを目前にひかえた2月、ふれあいシルバーサロンで、ウサギの雛人形を作りました。チリメン布とペレットでお雛様を作り、ダンボールに和紙を貼って雛壇を作りました。できたお雛様は、うちに持ち帰って玄関や床の間に飾りました。



福江校区

開催日 毎月第2、4月曜日 時間 9:30 ~ 11:30

場所 福江市民館

市民館も新しくなった福江校区では、ふれあいシルバーサロンにも大勢の人が集まるようになってきました。おしゃべりをしたり、折り紙やゲームを楽しんでいます。今回は仕切り益に挑戦。なかなかうまく出来ません。何度も作り直して、やっと出来ました。

ふくし募金設置協力店

ご協力ありがとうございます。

ふくし募金箱は、子どもが遊ぶおもちゃの購入費や、ボランティア団体の活動への助成など、田原市内の様々な福祉事業に使われています。

現在、以下の67事業所にご協力いただいておりますが、さらに地域の皆さんの輪を広げていきたいと考えています。ふくし募金箱を置いていただける皆さんを募集していますので、ぜひご協力をお願いいたします。

(順不同、敬称略)



野田郵便局
蒲郡信用金庫田原支店
豊川信用金庫田原支店
豊橋商工信用組合
・田原支店
・田原南支店
あいふるケア
神戸館
ピール亭
愛知みなみ農協
・田原支店
・六連支所
・童浦支所
・野田支所
・ふれあい支店
はなとき通り商店街
・コーヒー本舗 いとう屋

・菓子蔵「せき」
・かねへい魚店
・やまいち
・レディスシャルル
・河合写真館
・ful-fla
・富貴屋
・長井美容院
・タカククラブ
・居酒屋 きらく
マルト 清水屋
シャトレーゼ 田原店
料理旅館「菊万」
藤建設
タソメ商会
豊川堂田原店
酒店 ビーエス

道の駅 田原めっくんはうす
河辺組
はみんぐばーど
やまに
田原書房(パオ店)
スイノヤ
アビス美容院
まんが喫茶 Let's
喫茶まるご
タックメイト出口
かにや
欣龍
マルコ
中神種苗店(園芸センター)
とら福ラーメン
法華寺
フードオアシスあつみ

・田原店
・福江店
渥美病院売店
社協 カウンター
酒のふくい
清水屋
ポワール
パン工房 あるる
カネイチ
道の駅あかばねロコステーション
あるる(喫茶)
三洋堂渥美書店
フレイバーハウス(喫茶店)
ラ・パン
あずみの
タカラブネ渥美店
母子会 喫茶店

福祉機器リサイクル情報

(平成22年3月2日現在)

社会福祉協議会では、福祉機器を譲りたい方と、譲って欲しい方との橋渡しをしています。

譲りたい 浴槽手すり、シャワーキャリー、車いす(左麻痺用) 探しています

ギャッジベッド

紙おむつ等の消耗品や、電動車いす等のバッテリーを動力源としている機器は取り扱っていません。

申込み先 田原市社会福祉協議会 担当 伊藤

車いす短期貸出事業のお知らせ

社会福祉協議会では、短期間“車いす”を必要とされる方に無料で貸し出しを行っています。けがなどで病院への送迎や、学校・職場での利用、旅行などの外出時だけの利用など幅広くご利用いただいております。

貸出期間:原則1ヶ月以内

貸出にあたって申請が必要です。

ご寄付ありがとうございました

[平成22年1月6日~3月2日]

田原市聴覚障害者協会

田原市中部仏教会

渡辺昌次

田原市政を考える会 代表 山田光弥 (敬称略)

こんな時、こんなお金を...

- ・お祝い事、ご香典の一部
- ・各種チャリティーバザーの益金
- ・福祉のために役立てようと思った時
- ・商店の開店などの記念行事の一部

所得税や法人税などについて、優遇措置があります。

ふくしクイズ

問題

平成21年度共同募金実績の合計金額はいくらだったでしょう?

5,555,246円

5,155,246円

4,755,246円

ヒント

福祉だより2ページをよくご覧ください。

ハガキに答えと福祉だよりや社会福祉協議会へのご意見、ご感想をお書き添えのうえ、ご応募ください。抽選で5名の方に図書カードをお送りします。

締切 平成22年4月15日(当日消印有効)

応募先 〒441-3422 田原市赤石2-2

田原市社会福祉協議会

1月号の応募数は18通でした。ご応募ありがとうございました。

随想

「ああ、人生に涙あり」

タイトルはテレビ「水戸黄門」の主題歌です。作曲された木下忠司氏は、木下恵介映画監督の弟で、九二歳の今も自然を友として酒仙の日々を送っているそうです。人生の応援歌として、私はテレビの前やカラオケでよく歌います。

さて、田原市老人クラブでは、二〇校区、一五三クラブ、会員一五、三五二人、六〇歳以上の加入率八四・三％は県下市町村一位です。その活動は、健康、友愛、奉仕など多種多様ですが、さらに仲間作りを目指し、地域まちづくりにも少しでも貢献できる老人クラブを目指します。皆さんぜひ参加しましょう。

今、大変厳しい社会情勢ですが、私たちは戦中戦後を生きて抜いてきた人生の先輩として平和の大切さを伝えつつ、夢と希望の明るい光を灯します。「人生、楽ありや苦もあるさ、涙の後には虹も出る。」「助さん格さん、さあまいりましょう！」子や孫の世代の皆さん、一緒に前を向いて歩んでいきませんか。

田原市老人クラブ連合会会長

鈴木眞一郎

相談無料
秘密厳守

『心配ごと相談開催スケジュール』

- 1 相談は、すべて予約が必要（2ヶ月以上先の予約はできません）。
- 2 相談時間は、20～30分を目安として下さい。
- 3 開催日によって、対応する相談員が変わりますので、予約の際にご確認下さい。

月	日	時間	開催場所	弁護士	司法書士	土地家屋調査士	民生委員	人権擁護委員	行政相談委員	障害者相談員	女性相談員	家庭相談員	母子自立支援員
4	6(火)	13:30～16:00	渥美										
	7(水)	13:00～16:00	田原										
	14(水)	13:00～16:00	赤羽根										
	20(火)	13:30～16:00	渥美										
	21(水)	13:00～16:00	田原										
	22(木)	13:00～16:00	田原										
5	11(火)	13:30～16:00	渥美										
	12(水)	13:00～16:00	田原										
	18(火)	13:30～16:00	渥美										
	19(水)	13:00～16:00	田原										
	27(木)	13:00～15:00	田原	愛知県巡回法律相談									
6	1(火)	13:30～16:00	渥美										
	2(水)	13:00～16:00	田原										
	9(水)	13:00～16:00	赤羽根										
	15(火)	13:30～16:00	渥美										
	16(水)	13:00～16:00	田原										
	24(木)	13:00～16:00	田原										

赤羽根福祉センターでの行政相談をご希望の方は、赤羽根福祉センター ☎45-3499へご連絡ください。

開催場所、予約申込先

田原福祉センター 社会福祉協議会内 ☎23-0610

渥美福祉センター(ライフランド)社会福祉協議会内 ☎33-0279

消費生活相談室

訪問販売や契約トラブル、悪質商法など、生活する中で困ったことがありましたら、お気軽にご相談ください。

日時 毎週金曜日 10:00～12:00 場所 田原福祉センター及びあつみライフランド

相談料 無料 問合せ 田原市役所商工観光課 ☎23-3516

福祉だよりの一部は社協会員の皆さんの会費によって作成されています。

編集・発行

社会福祉法人 田原市社会福祉協議会

田原市赤石二丁目2番地

☎ 23-0610 FAX 23-3970

E-mail info@tahara-shakyo.or.jp