

第63号

2014.3.15

たはら

社協だより



「盲導犬ディーブと友達になったよ。」

平成26年2月21日(金)、中山小学校3年生34名の皆さんが、視覚障害のある方や盲導犬ディーブと交流会をしました。一緒に給食を食べるなど、同じ時間を過ごす中で、視覚に障害がある人や盲導犬がいることが、私たちにとってあたりまえの生活なんだと感じました。

盲導犬ディーブは、東三河地域で唯一の盲導犬です。盲導犬の理解、普及を目的に、盲導犬体験会を4月に開催します。ぜひご参加ください。※盲導犬体験会の詳細は2頁をご覧ください。

目次

- 盲導犬体験会、グルメ婚活イベント他 2～3
- 平成25年度共同募金実績報告 4～5
- お知らせ、ふくしクイズ 6～7
- 心配ごと相談 8

田原社協

検索

クリック

盲導犬体験会 参加者募集

どなたでも
参加できます



▲歩行体験の様子

盲導犬の普及と理解を目的に、田原市で初めて盲導犬体験会を開催します。

体験会では、中部盲導犬協会や盲導犬ユーザーの協力のもと、実際に盲導犬との歩行体験や、盲導犬ユーザーと懇談会を行います。視覚障害がある方とそのご家族はもちろん、どなたでも参加できます。

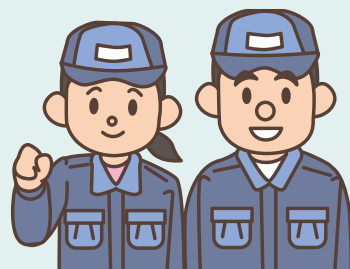
心地よい春風の中を、盲導犬と一緒に歩き、楽しい一日を過ごしましょう。



開催日時 ● 平成26年4月20日(日) 10時から15時
場 所 ● 田原福祉センター
参加申込 ● 田原市社会福祉協議会 ☎23-0610

※参加費は無料ですが、昼食代500円を当日
お願いします。
みんなで昼食を食べながら懇談会を行います。

平成26年4月 就労移行支援事業所を開設 ～障害がある方の「働きたい!」をサポートします～



社協では田原デイサービスセンター1階にて、障害のある方の就労を支援する就労移行支援事業所を開設します。

就労移行支援事業所では、障害のある方の『働きたいと思っているが、就職先が見つからない。』、『就職して働いてみたけど長続きしなかった…。』そんな悩みを一緒に解決します。

就職を目指したトレーニングを行うのはもちろん、地域の企業と連携し、施設外での実践的なトレーニングを行い就職への力をつけていきます。人材育成を中心に、面接や就職活動、就職後の生活支援なども、しっかりサポートします。

- 【活動プログラム】
- 施設内作業、ビジネスマナー習得
 - コミュニケーション技術の習得
 - 施設外グループ実習・単独実習
 - ハローワーク同行、面接練習、会社・工場見学、余暇活動

つながりよう!ひろげよう!ボランティアの輪 ～おいでん菜の花咲くまちへ～



▲「花が咲く」を全員で合唱

第21回東三河ボランティア集会を開催しました

平成26年2月1日(土)、田原文化会館で第21回東三河ボランティア集会を開催しました。

この集会は、東三河のボランティア団体の皆さんが参加し、ボランティア同士の交流や、活動の活性化を目的に年1回開催しています。

今年の集会では、午前は社会学者の上野千鶴子氏による講演会、午後は各ボランティア団体の活動発表が行われました。

講演会は、地域の中に、家庭、地縁、血縁とは違う「仲間」がいることが、生きがいや幸せにつながるという内容で、ボランティア集会の目的に沿ったものでした。

午後の各ボランティア団体の活動発表では、防災、障害者福祉、高齢者福祉、環境、子育て、食育、文化芸術など、東三河地域の素晴らしい活動を交流を通じて参加者同士、共有することができました。

グルメ



婚活イベント



大自然に囲まれたバンケットで
優雅なランチを楽しみませんか

開催日時 平成26年4月13日 日 10時～15時

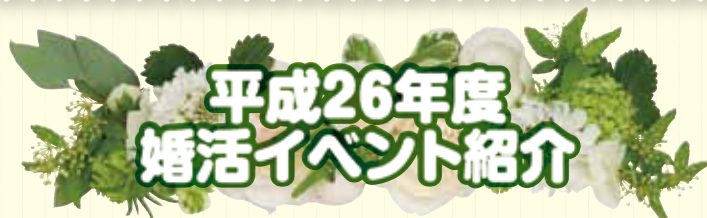
集合場所 カーザ・ディ・ノンノ (田原市和地町 ☎34-4141)

参加費 男性 2,500円 女性 2,000円

参加資格 30～40歳の独身男女 (男性は田原市在住在勤・
ふれあい相談センターへの登録が必要です。)

募集人数 男女各10名 (応募者多数の場合は抽選)

締切日 平成26年4月1日 火



4/13日	グルメ婚活ランチ	カーザ・ディ・ノンノ	※30～40歳男女	各10名
5/18日	手作りウインナー&ランチ	サンテパルク	※20～40歳男女	各15名
6/22日	ハーブ料理教室	サンテパルク	※35～45歳男女	各10名
7/27日	メロン狩り&パーベキュー	たべりん王国	※20～40歳男女	各15名
9/21日	ブドウ狩り(日帰りバスツアー)	岡崎	※20～40歳男女	各15名
10/19日	パターゴルフ&ランチ	緑ヶ浜公園	※25～45歳男女	各15名
11/16日	自分磨き&交流会	田原福祉センター	※20歳以上男女	各20名
12/21日	クリスマスパーティー	豊橋市内	※20～40歳男女	各20名
2/15日	いちご狩り&ランチ		※20～40歳男女	各15名
3/15日	プチお見合い		※35～45歳男女	各10名

※都合によりイベント内容・日時が変更する場合があります

問合せ・申込先

田原市社会福祉協議会 ふれあい相談センター
〒441-3422 田原市赤石二丁目2番地(田原福祉センター内1階)
9:00～17:00 祝日休み
TEL ● 23-3009 FAX ● 23-3970
URL ● <http://tahara-shakyo.or.jp>
E-mail ● hureai@tahara-shakyo.or.jp

平成25年度 共同募金実績報告

ご協力ありがとうございました

種類	金額
学校募金	531,699円
職域募金	495,376円
街頭募金	218,906円
イベント募金	250,023円
法人募金	2,492,500円
その他の募金	47,370円
個人募金	793,397円
計	4,829,271円



①学校

六連小学校
神戸小学校
大草小学校
田原東部小学校
田原南部小学校
童浦小学校
田原中部小学校
衣笠小学校
野田小学校
高松小学校
赤羽根小学校
若戸小学校
和地小学校
堀切小学校
伊良湖小学校
亀山小学校
中山小学校
福江小学校
清田小学校
泉小学校
田原東部中学校
田原中学校
野田中学校
赤羽根中学校
伊良湖中学校
福江中学校
泉中学校
福江高等学校
蔵王幼稚園

赤松区
志田区
南町区
東ヶ谷区
漆田一区
漆田三区自治会
サンコート自治会
新美区
青津区
川岸町内会
衣笠校区コミュニティ協議会
加治区自治会
衣笠町内会
八軒家町内会
鎌田町内会
藤七原町内会
東滝頭地区
赤石自治会
日出自治会
伊良湖自治会
伊良湖校区コミュニティ協議会
田原市民生児童委員協議会
田原市更生保護女性会
田原市遺族連合会
田原市老人クラブ連合会

③街頭

成章高等学校
田原市手をつなぐ育成会
明るい社会づくり推進協議会
日本ボーイスカウト愛知連盟
穂の国地区田原第1団
田原中学校(福祉交流学習)
田原東部中学校(福祉交流学習)

④イベント

たっぶく祭
市民まつり
田原市社会福祉協議会
明るい社会づくり推進協議会
市民館まつり
東部市民館
南部市民館
中部市民館
大草市民館
堀切市民館
野田市民館
若戸市民館
高松市民館
赤羽根市民館
衣笠市民館
泉市民館
六連市民館
和地市民館
神戸市民館
福祉のつどい
堀切小学校
清田小学校
田原市民生児童委員協議会
権現の森ちびっこまつり
(田原子ども会連絡協議会)

⑤法人

アイシン・エイ・ダブリュ(株)

愛知海運産業(株)
株愛宝
(有)愛豊ビルクリーナー
(有)アイフ白蟻研究所
(株)アスペンフードプランニング
田原造園協
渥美交通(株)
渥美はかり工業(株)
(株)渥美モーターズ
(株)天野ポンプ
(有)イオ建築
イシグロ運輸(株)
(有)石黒商店
(医)真会
磯田園製茶(株)
(有)一倉トミヤ
イトウ通信サービス(株)
(株)伊藤海苔店
(有)いわさき看板店
(株)うがい仏具店
(株)エコ・グリーン
(有)エムテック
(有)大久保建築
(有)大久保モーターズ
太田建設工業(株)
(有)大谷屋
(株)大羽写真館
(株)大羽石油店
(有)オオバ不動産
(株)大むらや
オール有機質肥料薬(株)
(有)オカタ製瓦
(有)岡本製作所
(有)岡本設備工業
オケマツ水工(株)
尾畑ゴム工業(有)
渡辺造園(株)
(株)峯古組
(有)笠山荘
(株)菓子蔵 関
(株)柏屋
カツミ建設(株)
加藤電機(株)
(有)加藤土木解体
(株)金田工務店
(有)カネカ金物店
(株)河合組
(有)河合ベンキ店
(株)河建
(株)河三モーターズ
(有)菊屋
(有)来た佐
(有)共栄産業
旭美建設(有)
(株)欣龍
(有)ぐりんぼけっと
(有)こうべ屋
(株)こっこハウス
壽業(株)
(株)ごみっこ
(株)菟田建設

(株)コンドリーサイクル
齊竹鉦建(株)
(株)サイテックス
サイトウ商事(株)
榊原産業(株)
(株)三愛
(有)三ぶく
(株)サンワ産業
(有)J.S
(有)柴田建材店
(有)ソエリー宝花
(株)ジュン・グリーン
身障者環境(有)
新日化カーボン(株) 田原製造所
(株)菅原土木
(有)杉田製作所
杉山工業(株) 田原工場
(有)鈴木建材
(有)スズキ整備
すずき農場(有)
(有)鈴木養蜂園
大興産業(株)
(株)泰将
(株)タカサキ新聞
(株)田中電化センター
谷建設(株)
田原液化瓦斯協
田原カード事業協
田原環境サービス(株)
渥美漁業協 田原事務所
田原産産(株)
田原コープ(株)
田原十方舎(有)
田原証券(株)
田原商事(株)
(有)田原製パン長栄軒
田原市商工会
(有)田原鉄骨
田原電気工事(株)
田原生コン(株)
(有)ちつぶとつぶ
(株)千春うなぎ
(有)中部工芸
(有)ティー・ワイ・エム物流
(有)テクノ・カワイ
(有)テクノ歯研
(有)でりかサライ
(有)トイプラザミドリヤ
(株)トゥエンティワン
東海漬物(株)田原工場
(有)田原ビルクリーナー
(有)東輪塾
(有)富田基礎
(株)富田組
(有)とみたフラワー
(有)富永医院
(有)富屋商店
(有)トラウム
(有)とりい建具
(有)中神うずら
(株)中神種苗店

(株)ナカニシ肥料
(有)仲谷板金
(有)ナツメ
(有)夏目畜産
(有)丸正 夏目養魚場
(株)浪花屋商店
庭山造園土木(株)
(有)沼野昇陽堂
(有)ハウスキーパー久田
(有)華
(有)林業務店
(株)ハロー
(株)彦坂組
ビジネスホテルスマイル(有)
(有)ピスタ姫島開発
平井自動車(有)
(有)広中牧場
(有)富貴屋
(有)福井種苗店
(有)福忠
藤建設(株)
(株)藤城運輸
(株)藤善
(有)プラザコンタクトレンズ
(有)フラワーショップ林
(株)豊川堂 田原店
(有)ぼうや
前澤物産(株)
(株)真木商店
(株)牧野工務店
牧野食品工業(株)
松井産業(株)
(有)丸アカワイ建設
(有)丸釜設備
丸河工務店(株)
(有)大久保機工
(有)マルセイ塗工店
丸田おおた建築(有)
(株)丸友商店
(株)丸八
(有)丸久建設
(有)丸福商店
(有)丸文文タイヤ工業所
丸松(株)
(有)丸光河合商店
丸山電子(株)
三河電機田原製作所
三高工業(有)
(有)三矢設備
(株)ミツルヤ
(株)南鐵建
(株)ミマス
(有)Miyata美容室
(有)宮脇設備
(有)メルヘンハウス
(有)森下駒造商店
森下鉄骨工業(株)
(有)八百源商店
(株)八木工務店
(株)安田商店
(株)柳田建設(株)

株式会社山内運送
 (医)山内歯科医院
 山崎ヒクマ(有)
 株式会社山内大鉄工所
 (有)山田自動車钣金
 (有)レストハウスなかや
 (有)若草
 (有)和光設備
 渡邊機開工業(株)
 (有)櫻井塗装
 株式会社渡辺エンジニアリング
 渡邊土建(株)
 (有)渥美水建
 (有)あいふるケア
 ハートウエル(有)
 (有)シュリンプ栽培センター
 (有)山口電気
 (有)マルフジ
 (有)愛知南運送
 三河アサノ運輸(株)
 (有)山作
 (有)佐久間モーターズ
 (有)フジスタンド
 (有)新建築設計
 株式会社マルヤ不動産
 株式会社鴻巣植物運輸
 (有)赤羽根観光
 (有)赤羽根鉄工所
 (有)あかばね動物クリニック
 (有)マルモ
 (有)松田
 (有)ナゴヤミセ東店
 大洋紙業(株)
 タイヨー化学工業(株)
 (有)鈴安工務店
 株式会社太田設備
 (有)松本潜水
 (有)マルヨシモーターズ
 (有)彦坂鉄工所
 (有)中神モーターズ
 (有)杉原農材
 (有)河合農機サービスセンター
 株式会社大伸開発
 株式会社森土建
 (有)くろしお荘
 (有)杉原組
 株式会社若見あけぼの自動車
 株式会社伊藤土建
 (有)庄孝園
 (有)鈴木牧場
 愛知外海漁業(株)
 (有)おふいすはやと
 (有)寺内ファーム
 近藤畜産(有)
 株式会社アオキ
 株式会社青山鉄工所

株式会社渥美魚市場
 (有)渥美甘藍研究所
 渥美建設(株)
 渥美商工会
 株式会社渥美青果総合センター
 渥美中央青果(株)
 株式会社渥美フーズ
 (有)渥美ミケン
 (有)穴田商会
 (有)天野家具店
 株式会社天野組
 荒木工業(有)
 アラク農産(株)
 株式会社石倉精工
 イシグロ農材(株) 渥美支店
 石本マオラン(株)
 (有)磯貝園芸
 株式会社伊良湖シーサイドゴルフ倶楽部
 伊良湖ビューホテル
 ホテルマネージメントインター
 ナショナル(株)
 (有)イワタ興業
 (有)宇津江荘
 太田水産(有)
 株式会社太田鉄工所
 (有)オオタワークス
 株式会社鳳
 (有)岡田鉄工所
 株式会社岡田物産
 (有)小笠原組
 株式会社小川石油
 小川漬物(有)
 (有)小川屋旅館
 (有)角上楼
 株式会社金広商店
 (有)力カネー商店
 (有)カネリ水産
 神谷電気(株)
 (有)カワイ園芸
 川口石油(株)
 (有)川興園芸
 (有)川高ショップセンター
 株式会社川廣
 (医)北山会
 キムラ漬物(株)
 恭延物産(株)
 渥美漁業(株)
 (有)清田プロパン
 (医)朽名医院
 (有)桑名商店
 (有)恵楽園
 (有)浩漁水産
 株式会社小久保俊輔商店
 小久保畜産(有)
 株式会社小塚商事
 小中山開拓農業(株)

(有)榊原呉服店
 (有)皿井園芸
 (有)皿井植物園
 (有)サンヨー渥美書店
 (農)シーサイドファーム伊良湖
 (有)種苗 渥美ビニール
 (有)昭和製材
 (有)ジャスト
 株式会社杉浦商店
 株式会社杉浦水産
 (有)杉浦石油商会
 (有)鈴木三郎商店
 (有)鈴又モーターズ
 (有)千駄モーターズ
 (有)馬研
 株式会社泰州
 株式会社大勝堂
 (有)大洋自機
 株式会社宝環器センター
 (有)田中塗装店
 (有)玉川
 (有)大善
 (有)長栄
 東海ファーストフード(有)
 (有)東海保険サービス
 (有)とこはる
 豊田鉄工(株)
 豊鉄観光(株)渥美旅行センター
 豊橋商工信用組合 中山支店
 株式会社井組
 土井綜業(株)
 株式会社土井塗装工業
 中川食品(株)
 中山開拓農業(株)
 (有)中山工務店
 (有)夏目建材
 (農)西山組合
 (有)日研農園
 (有)日通プロパン小林
 (有)花井園芸
 (有)原建設
 株式会社原松
 (有)フードショップカトー
 (有)福植園
 株式会社ふくい
 (有)福江サンククリーン
 (有)福正
 細川園芸(有)
 (有)本多建材店
 (有)本田工業所
 (有)ポワール
 (有)マーコ
 株式会社松屋クリーニング
 マルエ水産(株)
 (有)マルカ水産
 (有)丸久黒潮

(有)丸正
 丸信食品(株)
 丸大食品(有)
 (有)丸忠水産
 (有)マルト化学工業
 丸黄青果(株)
 丸八自動車(有)
 (有)丸万釣船
 丸ヨメ製品(有)
 (有)みうらや製麺
 株式会社ミカワカメラ店
 (有)宮川建設
 宮川産業(株)
 株式会社宮吉水産
 株式会社みらかみ
 盛田電気(株)
 株式会社もりもとや
 株式会社写真社やとみ
 山内建設興業(株)
 株式会社山内建具
 (有)山吉商店
 株式会社山久
 株式会社山銀材木店
 山幸漬物食品(株)
 (有)山治呉服店
 (有)ヤマセ農園
 株式会社山善
 山本工務店(株)
 (有)山本モーターズ
 株式会社吉田製作所
 (有)吉田畜産
 渡辺畜産(株)
 (有)ワタナベ電化
 渡会興業(株)
 (農)和地施設園芸組合
 道の駅 田原めつくんはうす
 田原金融協会
 中神茶園
 中部農産(株)
 トヨタ自動車(株)
 菊万
 げんき村
 石川印舗
 成春館
 豊鉄観光サービス(株)
 渥美病院
 マルヨ食品店
 (福)福寿園
 (有)石川園芸
 山本医院
 太田典礼
 大松屋
 大石ショッピングセンター
 ホット赤羽根
 (有)丸正鉄工所
 惣卜歯科医院

藤井歯科医院
 鈴木屋
 (有)マリンシステム藤井造船
 (有)丸政白井畜産場
 喫茶ピア
 株式会社大仙
 まるわか
 (有)渥美牧場
 渡会医院
 (有)カネゲン白井商店
 株式会社カミヤ工業
 岡田医院
 かわさき整形外科クリニック
 IRAKA設計事務所
 ふくい眼科
 ガーデリアGG
 日米堂
 ヒラノデンタルオフィス
 北山クリニック
 株式会社豊橋タイブ
 小川青果(株)
 (有)杉耕商店
 株式会社アトラス
 (株)イズミテック
 (有)ひまわり
 株式会社タンポポ
 株式会社常友保守センター
 株式会社中部技術サービス
 中京開発(株) 田原営業所
 田原市仏教会
 田原市中部仏教会
 田原警察署
 渥美郵便局
 ⑥その他
 清田校区ゴルフ同好会
 自動販売機
 募金箱による協力
 田原市役所
 赤羽根市民センター
 渥美支所
 田原福祉センター
 赤羽根福祉センター
 あつみライフランド
 市内市民館
 田原市商工会
 渥美商工会
 イオン田原店
 田原ショッピングタウンパオ
 日米堂
 カフェクローバー
 松野精肉店
 フードアアシあつみ田原店
 くりんぐる
 蔵王山展望台
 レストランバーなのは
 田原市母子寡婦福祉会(喫茶)
 (順不同、敬称略)

「赤い羽根自販機」で、社会貢献活動、始めませんか？

みんなが幸せ♪

お寄せいただいた募金は、「高齢者世帯への見守り」、「子育て支援」、「障害者の自立支援」など、地域の福祉活動に役立てられています。また、災害時には、ボランティア活動の支援にも役立てられます。みんなを笑顔にする自動販売機を「赤い羽根自販機」といいます。



置いたら幸せ♪

設置していただいた方のPRをします。

買ったなら幸せ♪

売り上げの一部が「赤い羽根共同募金」に寄付されるので買うだけで、のども心も潤って一石二鳥！

お知らせ・参加者募集

福祉のつどい参加団体募集

社会福祉協議会では、「平成26年度福祉のつどい」の参加団体を募集します。
参加内容は、ボランティア活動に関する活動紹介を踏まえての出展なら自由です。
参加希望団体は社協までご連絡をお願いします。(所定の参加希望票に記入していただきます。)

- 開催日 平成26年11月9日(日)
- 開催場所 田原文化会館、田原市総合体育館

平成26年度ボランティア活動保険加入受付開始します

- 補償期間 平成26年3月31日までに加入した場合は、平成26年4月1日から平成27年3月31日まで。
(中途加入の場合は、加入翌日から平成27年3月31日までとなります。)
- 年間保険料 Aタイプ 250円 * 田原市社会福祉協議会ボランティアセンターに登録いただいた方は、加入にかかる保険料のうち100円を助成いたします。
Bタイプ 300円
Cタイプ 350円
- 補償内容 ボランティア活動中にご自身がケガをした場合(傷害事故)だけでなく、他人にケガをさせてしまった、他人の物を壊してしまった(賠償事故)も補償されます。
自宅から活動場所までの往復途上の事故、活動中に熱中症にかかった場合にも対応。
- 加入受付 田原福祉センター、あつみライフランド、赤羽根福祉センターで受付ます。

ふくし募金設置

ご協力ありがとうございます

ふくし募金は、市民の自主的参加を促進し、住民参加型のサービスを展開するため、ボランティア養成講座の開催等、人材育成のために使われています。
今後も、設置店の輪を広げていきますので、ふくし募金箱設置にご協力をお願いします。



設置協力店 (順不同、敬称略)

野田郵便局
蒲郡信用金庫 田原支店
豊川信用金庫 田原支店
豊橋商工信用組合 田原支店
// 田原南支店
あいふるケア
神戸館
Aキッチン
愛知みなみ農協 田原支店
// 童浦支所
// 野田支所
// ふれあい支店
マルト清水屋
シャトレーゼ田原店
菊万
藤建設(株)
豊川堂田原店
酒店 ビーエス

道の駅 田原めっくんはうす
河辺組
アビス美容院
タックメイト出口
かにや
欣龍
マルヨ
中神種苗店(園芸センター)
フードオアシスあつみ 田原店
// 福江店
みかわの郷
なごみの郷
じゅうじゅう家
渥美病院売店
夕焼け横丁3丁目
夕焼け横丁1丁目
グリル華
母子会 喫茶店
清水屋

ポワール
パン工房 あるる
あるる(喫茶)
カネイチ
三洋堂渥美書店
フレーバーハウス
ラ・パン
あずみの
タカラブネ渥美店
(有)玉川
オレンジ
金広商店
ヤマイズミ
みやがわ化粧品店
みよしや
むらかみ
豊鉄観光サービス
フードセンターまるわか
道の駅 あかばねロコステーション

あなたのまちのシルバーサロン紹介

福江サロン



福江サロンの参加者のみなさんは手仕事が得意。きれいな色合いを重ねるぬり絵、かわいいマスコットづくり等を、みんなでおしゃべりしながら仕上げるのが楽しみだそうです。

毎年、この福江校区を流れる免々田川(めめだがわ)沿いに河津桜がきれいに咲きそろい、多くの人でにぎわいます。サロン参加者の皆さんも、校区のまちおこしに一役買いたいと、折紙のつるし雛をこしらえて彩を添えました。

毎月第2・第4木曜日9:30~11:30福江市民館で開催しています。お近くの方は、どうぞ遊びに来てください。

男の料理教室

おすすめレシピ紹介



- ①ひじきは、たっぷりの水で戻す。人参は細切り、ごぼうはせん切りにする。
- ②さつま揚げは薄く切る。
- ③フライパンに油を熱し、人参、ごぼうの順に炒める。火が通ったらひじき、さつま揚げ、調味料Aを加え、汁けを飛ばしながら炒める。

ひじきのきんぴら

【材 料】	【4人分】	
ひじき20g	
人参8cm	
ごぼう1/2本	
さつま揚げ60g	
A	酒小さじ2
	醤油大さじ1
	砂糖小さじ2
	みりん小さじ1
	だし汁200cc
サラダ油小さじ1	

エコキャップ運動

リサイクルして価値のある材料をごみとせず、キャップ800個で1人分のワクチンを購入できることから、田原福祉センターでは、ペットボトルのキャップを集めています。

昨年1月からはじめ、今年1月までに累計個数が21,930個、ワクチン25.5人分という成果でした。ご協力ありがとうございました。



ご寄付ありがとうございました

〔平成25年12月17日~平成26年3月7日〕
(順不同、敬称略)

- ・木全一幹
- ・成章高校 商業科
- ・渡瀬 軍
- ・マックスバリュ東海(株)マックスバリュ豊橋南店
- ・田原市仏教会 泉支会
- ・匿名 2名

こんな時、こんなお金を...

- お祝い事、ご香典の一部
- 各種チャリティーバザーの益金
- 商店の開店等の記念行事の一部
- 福祉のために役立てようと思った時
※所得税や法人税などについて、優遇措置があります。

? ふくしクイズ ?

問題 東三河地域には盲導犬が一頭います。その盲導犬の名前は何でしょうか?

- ① ビギン
- ② ドリーム
- ③ ディープ

ヒント 社協だより表紙をご覧ください。

ハガキに答えとお名前、ご住所、ご感想をお書き添えのうえ、ご応募ください。

抽選で5名の方に図書カードをお送ります。

▼ 締 切 平成26年4月15日(当日消印有効)

※1月号の応募数は31通でした。
ご応募ありがとうございました。

● 申込・問合せ

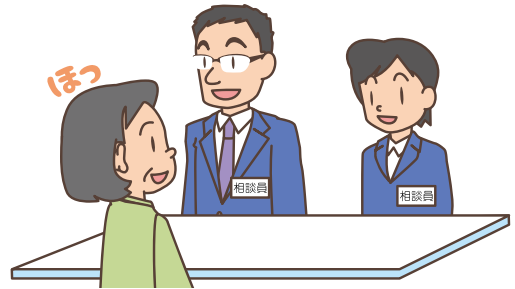
〒441-3422 田原市赤石二丁目2番地
田原市社会福祉協議会 ☎23-0610

無料で弁護士に相談ができます。

心配ごと相談

金銭の貸借、離婚、相続、損害賠償や日常生活問題について、
弁護士等が無料で相談に応じます。

秘密は厳守されますので、
安心してご相談ください。



- 相談方法 弁護士等による面談方式です。
- 相談時間 1回の相談時間は30分以内です。
*相談は、すべて予約が必要(2ヶ月以上先の予約はできません)。

●スケジュールは以下の通りです。

月	日	時 間	開催地区	弁 護 士	司 法 書 士	土 地 家 屋 調 査 士	民 生 委 員	人 権 擁 護 委 員	行 政 相 談 委 員	社 会 保 険 労 務 士	家 庭 相 談 員	母 子 自 立 支 援 員
4	1(火)	13:30~16:00	渥美	○			○	○			○	
	2(水)	13:00~16:00	田原	○			○		○	○		
	9(水)	13:00~16:00	赤羽根						※			
	15(火)	13:30~16:00	渥美	○			○		○			○
	16(水)	13:00~16:00	田原	○	○		○	○			○	
5	7(水)	13:00~16:00	田原	○			○		○	○		
	13(火)	13:30~16:00	渥美	○			○	○			○	
	20(火)	13:30~16:00	渥美	○			○	○			○	
	21(水)	13:00~16:00	田原	○		○	○	○				○
6	3(火)	13:30~16:00	渥美	○			○	○			○	
	4(水)	13:00~16:00	田原	○			○		○	○		
	11(水)	13:00~16:00	赤羽根						※			
	17(火)	13:30~16:00	渥美	○			○		○			○
	18(水)	13:00~16:00	田原	○	○		○	○			○	

◆開催場所、予約申込先

田原 田原福祉センター ☎23-0610 **渥美** あつみライフランド ☎33-0279

(希望される会場に直接申込みください。)

※赤羽根地区(赤羽根福祉センター)での行政相談をご希望の方は、赤羽根福祉センター☎45-3499へご連絡ください。

◆弁護士による無料法律相談会

- ◆日 時 4月24日(木)・6月26日(木) 13:00~16:00
- ◆場 所 田原福祉センター相談室

◆消費生活相談室

訪問販売や契約トラブル、悪質商法などの相談

- ◆日時・場所 ①第1・第3・第5金曜日 10:00~12:00 田原福祉センター相談室
- ②第2・第4金曜日 10:00~12:00 渥美文化会館小会議室A

※相談料はともに無料

◆申込・問合せ 田原市役所商工観光課 ☎23-3522

たはら社協だよりは、社協会員の会費の一部が充てられています。