

婚活を応援します!



平成28年度 婚活イベント 開催予定

※都合により日時、開催内容を変更する場合がありますので、詳細につきましては田原市社会福祉協議会のホームページをご覧ください。

開催日	開催名
5月29日(日)	季節の寄せ植え&バーベキュー
6月26日(日)	トーク&ランチ
7月31日(日)	メロンの手作りデザート作り&ランチ
8月21日(日)	プチお見合い
9月25日(日)	ほかほかパン作り&ランチ
10月30日(日)	ハロウィン前夜祭
11月20日(日)	セミナー&交流イベント
12月18日(日)	クリスマスパーティー
2月26日(日)	いちご狩り&ランチ

問合せ・申込先

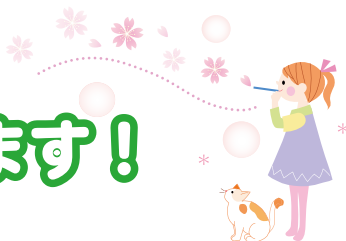
※田原市社会福祉協議会 ふれあい相談センター

〒441-3422 田原市赤石二丁目2番地 (田原福祉センター内1階)

9時~17時 祝日休み ☎23局3009 📠23局3970

URL <http://tahara-shakyo.or.jp> E-mail hureai@tahara-shakyo.or.jp

平成28年度ボランティア 活動保険加入受付を開始します!



- **補償期間:** 平成28年3月31日までに加入した場合は、平成28年4月1日から平成29年3月31日まで。(途中加入の場合は、加入翌日から平成29年3月31日までとなります。)
- **年間保険料:**

Aタイプ	250円
Bタイプ	300円
Cタイプ	350円

※田原市社会福祉協議会ボランティアセンターに登録いただいた方は、加入にかかる保険料のうち100円を助成いたします。
- **補償内容:** ボランティア活動中にご自身がケガをした場合(傷害事故)だけでなく、他人にケガをさせてしまったり、他人の物を壊してしまった場合(賠償事故)も補償されます。
自宅から活動場所までの往復途中の事故や、活動中に熱中症にかかった場合にも対応します。
- **加入受付:** 田原福祉センター、赤羽根福祉センター、あつみライフランドで受付できます。

問合せ

※田原市社会福祉協議会 菊池・青木 ☎23局0610