

事業と予算のあらまし

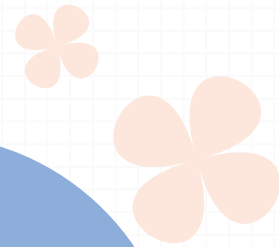
基本方針

急速な少子高齢化に伴う家族機能の変化や近隣関係の希薄化など、私たちを取り巻く生活環境にはさまざまな課題が生じています。

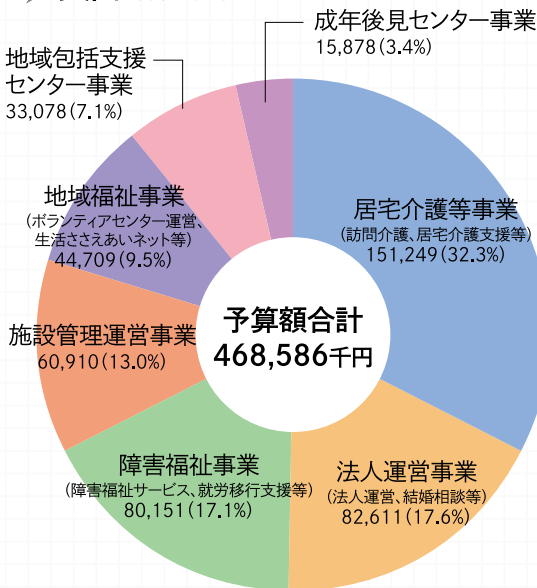
田原市社会福祉協議会では、地域に暮らす高齢者や障害者をはじめ全ての市民が一人の人間として尊重され、お互いに理解しあい、共に支えあいながら、住み慣れた地域で安心して暮らせる福祉のまちづくりの実現に向けて、地域との協働による事業展開を図ります。

また、本会が市民にとって必要な機関、信頼される法人となるために、事業の評価見直しはもちろんのこゝろ、組織基盤の強化や経営の合理化を図り、存在感のある市民に求められる社会福祉協議会の構築に努めます。

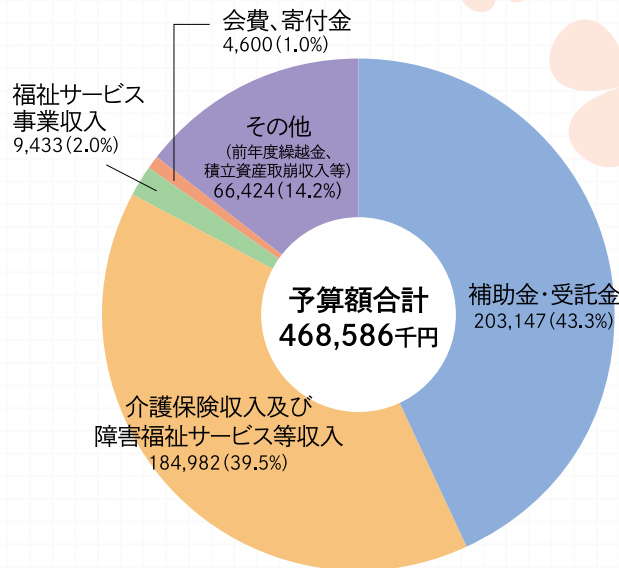
- ◆ **介護保険収入及び障害福祉サービス等収入**
介護保険事業及び障害者自立支援法関連連事業のサービス提供に対する利用料収入
- ◆ **補助金・受託金**
福祉事業を実施するため、市などから受け入れる補助金、受託金収入
- ◆ **福祉サービス事業収入**
福祉車両運行サービス、配食サービスなどの利用料収入
- ◆ **会費・寄付金**
市民の皆さんや事業所の方々から、福祉事業推進の財源としてご協力いただく収入



支出 [単位:千円]



収入 [単位:千円]



社会福祉協議会 「会費」にご協力ください

昨年度は皆様方の温かいご支援とご協力により、**306万2460円**の会費が寄せられました。誠にありがとうございました。

私ども社会福祉協議会は、地域福祉、在宅福祉事業の推進機関として、地域に密着した住民福祉「お互いが助けあう明るい住みよいまちづくり」に、一人でも多くの方のご支援とご協力をいただき、地域福祉事業の推進を図ってまいりたいと考えております。

つきましては、「会員」になっていただき、「会費」の納入に、ご協力をお願い申し上げます。

なお、ご協力いただきました会費は、福祉バスによる外出支援や、ふれあいいきいきサロンの開催等、地域福祉を進める上で大切な財源の一つとなっております。

会員の区分	
特別会員	一般会員
法人・団体(年会費) 100,000円以上	個人(年会費) 10,000円以上

※会費の受付は、田原福祉センター、赤羽根福祉センター、あつみライフレンドのそれぞれの社会福祉協議会の窓口で行っています。

