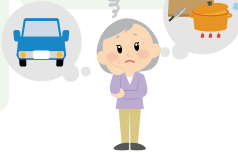


# 高齢者の困りごと・心配なことにはどうしたらいい？ 高齢者支援センターにご相談ください

例えば…

## 【生活のこと】

- \*掃除や洗濯、料理ができなくなった
- \*車に乗れなくなり、買物に困る



## 【身体のこと】

- \*起き上がり・立ち上がりが難しくなった
- \*歩くとフラフラして転びそう

## 【認知症のこと】

- \*物忘れが多くなり、持ち物をすくなくす
- \*「財布を盗られた」など被害妄想を訴える



こつこつとした困りごと、心配ごとがありましたら、お気軽にご相談ください。  
 ○まずお話を聞いて、どうすれば困っていることや不安が軽減し解消されるかを、一緒に考えます。  
 ○困りごとが解消、軽減されるように、支援サービスや制度について説明や紹介を行います。

○その他、家族が抱える介護問題や、生活に関する相談の支援を行います。  
 また、地域の見守りとして、校区の一人暮らしの高齢者や高齢者世帯のお宅への訪問も行っています。相談したいことがありますたら、左記の連絡先までお電話ください。

## 校区別の相談先

### \*あつみの郷

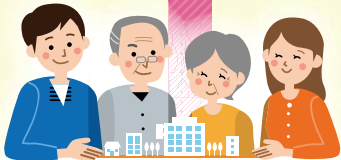
- (田原中部小、衣笠小、田原南部小)
- ☎ 22-6784

### \*田原市社会福祉協議会

- (野田小、泉中、赤羽根中)
- ☎ 45-3611
- (伊良湖中)
- ☎ 34-6630

### \*福寿園

- (東部中、童浦小)
- ☎ 27-0882
- (福江中)
- ☎ 32-1788



# 障害のある方が働く 職場の声

## ワタミ株式会社

### 業務内容

和民豊橋店の開店準備作業、調理補助として働いている川上さん。午後2時、職員の中で、一番早く出勤し、店内の照明、空調などのスイッチを入れます。その後、キッチンの清掃、お通しなどの簡単な調理をします。最近では、宴会用の鍋料理なども任されています。

午後2時	出勤
↓	開店準備
午後3時	清掃
↓	
午後4時	お通し準備
↓	
午後6時	退勤



**お通しを作る川上さん**  
 鍋に野菜を並べたりと、新しい仕事も任せてうれしい。これからも仕事を続けたい。



**同僚 加藤さん**  
 丁寧な仕事ぶりで、一生懸命に取り組み助かっています。



**和民豊橋店 店長 福井さん**  
 少しずつ仕事が早くなっているため、新しい事へのチャレンジを期待しています。

**障害のある方の就職を応援します**  
 \*田原市社協就労移行支援事業所  
 ☎ 27-6311  
 \*田原市社協相談支援事業所  
 ☎ 23-0610