

# 田原市生活ささえあいネット

田原市生活ささえあいネットは、毎日の生活の中でゴミ出しや電球交換などのちょっとした困りごとを、近所の方にお手伝いしてもらい、そのお礼に地域通貨をお渡しする「地域でささえあうボランティア活動」です。

## 生活ささえあいネットの登録から支援までの流れを紹介します!

### 1 登録



お手伝いしてほしい人(支援依頼者)もお手伝いしてくれる人(サポーター)も、登録用紙に名前や住所などを記入します。

話し相手は自信がないけど、ゴミ出しや窓ふきならできます。

サポーター

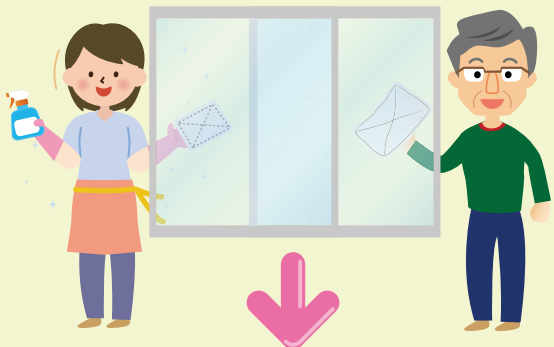
窓ふきができなくて困っています。

支援依頼者

※支援依頼者の方で来所が難しい場合には、社協職員がお宅へうかがいます。

### 3 支援

サポーターが支援を行います。  
※初回支援は社協職員も同行します。



支援依頼者からサポーターへ、支援のお礼として地域通貨を渡します。

※おおよそ30分の支援で地域通貨1枚(100菜)の目安です。

また困ったことがあれば言ってくださいね。

ありがとうございます。

### 2 コーディネート

社協が、支援依頼者となるべく近所のサポーターに、支援のお願いをします。

いま、窓ふきをお願いしたいという依頼があるのですが、お願いできますか?

### 4 地域通貨の利用

100 菜を 100 円として、市内協力店舗で地域通貨を使用することができます。

また、サポーターご自身が支援依頼者となった際に、サポーターへのお礼としても利用できます。

現在、多くの校区でささえあい活動が行われています。お手伝いしてほしい人、お手伝いしてくれる人は、ぜひご相談ください。また、地域通貨で買い物ができる協力店舗も随時募集をしています。

ご登録は社協だより挟み込みをしております、パンフレットに登録事項をご記入のうえ、社会福祉協議会にご提出ください。

【問合せ】 田原市社会福祉協議会 ☎23-0610