



婚活イベント参加者募集!!



● 出合いを楽しもう! 「婚活♡交流カフェ」

第1部 男女に分れてワークショップ。あなたの婚活をスキルアップ!

第2部 ララグラン内カフェにて、参加者全員でお茶会パーティー♡

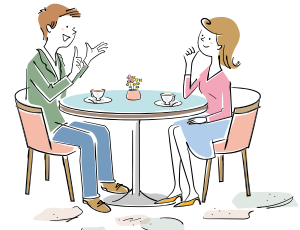
- 日時 ● 9月29日(日) 13時~16時
- 集合場所 ● 田原福祉センター(田原市赤石二丁目2番地)
- 参加費 ● 2,000円(ケーキ、ドリンク代含む)
- 参加資格 ● 25歳~40歳までの独身男女
男性は、東三河在住の方。女性は、地域不問
(お申込み多数の場合は、田原市在住又は在勤の男性優先)

募集人数 ● 男女各20名

締切日 ● 8月31日(土)

申込方法 ● 申込書に氏名、生年月日などの必要事項をご記入の上、お申込みください。(FAX、メールでも可)
※申込書はホームページからダウンロードできるほか、ふれあい相談センター窓口でも配布しています。

- その他 ● ※応募多数の場合は抽選になります。
- ・結果及び詳細は締切後、郵送にてお知らせします。
 - ・受付にて身分証明書(運転免許証など)の提示が必要です。
 - ・個人情報は当運営以外には使用しません。
 - ・個人情報の取扱いについては、ホームページ上にあります、「プライバシーポリシー」をご覧ください、ご同意の上お申込みをお願いいたします。



問合せ・申込先

田原市社会福祉協議会 ふれあい相談センター
〒441-3422
田原市赤石二丁目2番地(田原福祉センター内1階)
9時~17時 祝日、年末年始休み
☎23-3009 FAX23-3970
URL <http://tahara-shakyo.or.jp>
E-mail hureai@tahara-shakyo.or.jp

愛知県障害者スポーツ大会において、
田原市身体障害者福祉協会の
会員の皆さんがそれぞれ
入賞されました。

[陸上]

- ・青木岩根さん
(砲丸投 身体2部男子)優勝
- ・伊藤恭也さん
(100m 身体1部男子)2位

[卓球]

- ・太田秀郎さん
(シングルス 身体男子)2位



▲5月26日(日)
豊田市運動公園陸上競技場にて
左:青木岩根さん、右:伊藤恭也さん

田原市身体障害者福祉協会では、随時会員(仲間)を募集しています。

協会では、身体障害者手帳を持つ会員相互の親睦を図り、障害者福祉の増進を図ることを目的として、レクリエーションや日帰り研修などの活動を行っています。

田原市にお住まいの身体障害者手帳をお持ちの方は、ぜひ会員になっていただきたいと思っております。お気軽にお問合せください。

● 問合せ先 田原市社会福祉協議会 ☎23-0610

ふくし募金にご協力いただき ありがとうございます

昨年度は、226,750円のふくし募金が寄せられました。
お寄せいただいたふくし募金は、地域福祉推進のために、
広報誌の発行や高齢者の外出支援(買い物支援バス等)に活
用させていただきます。

ふくし募金新規設置店紹介

カフェ ルアナ
CaffeLuanaさん
住所 田原市神戸町前畑20-1
電話番号 23-7288
営業時間 7時30分~18時
定休日 水曜日



ほうじ茶のフラベとロイヤルミ
ルクティーのフラベのテイクア
ウトができます♪また、5月~
9月までの期間限定のかき氷
もぜひお楽しみください◎



● 問合せ先 田原市社会福祉協議会 ☎23-0610