

「点字入門講座」参加者募集！

点字は、目の見えない方が読み書きできる文字です。6つの点の組み合わせで点字は作られています。その点字を指の先で触って「読む」ことができます。

「たはら社協だより」も点訳をして、目の見えない方へお届けしています。

点字に少しでも興味のある方、大歓迎です！

- 日 時 2月26日(水)、3月4日(水)
3月11日(水)
13時30分～15時30分
- 場 所 田原福祉センター 1階 多目的室
- 講 師 視覚障害者団体さくらんぼ🍓
- 定 員 10名
- 参加費 無料
- 申込締切 2月20日(木)
- 申込み・問合せ



田原市社会福祉協議会 ☎23-0610

「傾聴講座」参加者募集！

傾聴とは、相手の話しを否定せず、ありのままを受けとめ、プラスに評価しながら聴くことです。皆さんも、「傾聴」について学び、日々の暮らしやボランティア活動に役立てませんか。



- 日 時 3月7日(土) 講義
3月14日(土) 講義・グループワーク
13時30分～15時30分
- 場 所 田原福祉センター 3階 大会議室
- 講 師 愛知大学 文学部 教授 鎌倉 利光 氏
- 定 員 30名
- 参加費 無料
- 申込締切 2月28日(金)
- 申込み・問合せ

田原市社会福祉協議会 ☎23-0610

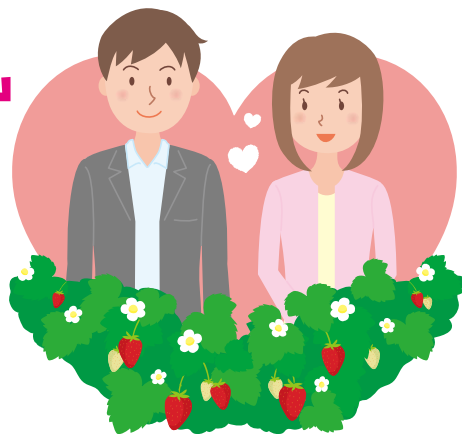
婚活イベント参加者募集！！

●いちご狩りで出会いも楽しもう♪

「いちご狩り婚活イベント」

おいしいイチゴに笑顔いっぱい♪いい出会いはココから！

- 日 時 2月23日(日) 13時30分～16時30分
- 集合場所 田原福祉センター
- 参加費 1,500円 (当日、集金します。)
- 参加資格 20～30代までの独身男女
男性は、田原市在住又は在勤の方。女性は、地域不問。
- 募集人数 男女各12名
- 締切日 2月9日(日) 必着



●申込方法

申込書に氏名、生年月日などの必要事項をご記入のうえ、お申込みください(FAX、メールでも可)。
※申込書はホームページからダウンロードできるほか、ふれあい相談センター窓口でも配布しています。

●その他

※応募多数の場合は抽選になりますが、最少催行人数(男女各6名)に達しない場合は中止になる場合もあります。
・結果及び詳細は締切後、郵送にてお知らせします。
・当日、身分証明書(運転免許証など)の提示が必要です。
・個人情報は当運営以外には使用しません。
・個人情報の取扱いについては、ホームページ上にあります「プライバシーポリシー」をご覧ください、ご同意の上お申し込みをお願いいたします。

●問合せ・申込先

田原市社会福祉協議会 ふれあい相談センター
〒441-3422 田原市赤石二丁目2番地
(田原福祉センター内1階)
9時～17時 祝日、年末年始休み
☎23-3009 FAX23-3970
URL <http://tahara-shakyo.or.jp>
E-mail hureai@tahara-shakyo.or.jp