

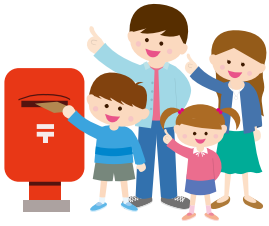
ふくし クイズ

問題

今年の干支は何でしょうか？

- ① いのしし(亥年) ② ねずみ(子年) ③ うし(丑年)

ヒント 社協だより2ページをご覧ください。



- ハガキに答え、郵便番号、住所、氏名、ご感想をお書き添えのうえ、ご応募ください。
- 締 切： 2月14日(金)《当日消印有効》
抽選で5名の方に図書カードをお送りします。
 - 応募先： 〒441-3422 田原市赤石二丁目2番地 田原市社会福祉協議会
※11月号の応募数は39通でした。ご応募ありがとうございました。

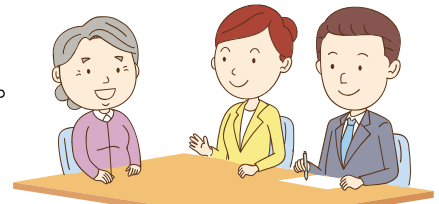
無料で弁護士に相談ができます。

『心配ごと相談』

金銭の貸借、離婚、相続、損害賠償や日常生活問題について、弁護士等が無料で相談に応じ、法律的な見解や解決のための方向性等を助言します。

秘密は厳守されますので、安心してご相談ください。

- 対象者 田原市民の方
- 相談方法 弁護士等による面談方式です。
- 相談時間 1回の相談時間は30分以内です。
* 相談は、全て予約が必要です(2か月以上先の予約はできません)。
* 同一内容でのご相談は原則1回限りとします。
- スケジュールは以下のとおりです。



月	日	時間	開催地区	弁護士	司法書士	土地家屋調査士	児童委員・民生委員	人権擁護委員	行政相談委員	社会保険労務士	家庭相談員	母子・父子自立支援員
1	7(火)	13:30~16:00	渥美	○			○					○
	8(水)	13:00~16:00	田原	○			○		○	○		
	15(水)	13:00~16:00	田原	○		○		○				○
	21(火)	13:30~16:00	渥美	○				○	○			
2	4(火)	13:30~16:00	渥美	○			○				○	
	5(水)	13:00~16:00	田原	○			○		○	○		
	12(水)	13:00~16:00	赤羽根						※			
	19(水)	13:00~16:00	田原	○	○		○				○	
	27(木)	13:00~16:00	田原	○								
3	3(火)	13:30~16:00	渥美	○			○					○
	4(水)	13:00~16:00	田原	○			○		○	○		
	17(火)	13:30~16:00	渥美	○				○	○			
	18(水)	13:00~16:00	田原	○		○		○				○

◆開催場所、予約申込先

田原 田原福祉センター ☎23-0610

渥美 あつみライフランド ☎33-0279

(希望される会場に直接お申し込みください。)

※赤羽根地区(赤羽根福祉センター)での行政相談をご希望の方は、赤羽根福祉センター☎45-3499へご連絡ください。

たはら社協だよりは、社協会員の会費の一部が充てられています。