



田原社協

検索

2024.11.15

第127号



# たはら社協だより

Council of Social Welfare at Tahara City



撮影者・東三河写真倶楽部 折原麻子氏 撮影場所・高師緑地公園

## もくじ

- ❖ 2~3  
第76回赤い羽根協賛児童生徒作品コンクール入賞作品
- ❖ 4~5  
認知症サポーター養成講座、田原市生活ささえあいネット
- ❖ 6~7  
【田原市社協】LINE公式アカウントのご紹介、フードバンク活動
- ❖ 8  
心配ごと相談

## 季節のお便り

### はい、チーズ!

だんだんと涼しくなって、お出かけしやすい季節になりました。秋が深まると、木々の葉も緑から赤や黄色、オレンジ色に染まっていきます。色づきは気温や天候によっても変わり、毎年違う彩りで私たちを楽しませてくれます。昼間は色鮮やかに、夜は幻想的な雰囲気に変わるのも、紅葉の魅力の一つですね。

カメラを持って、今だけの秋の景色を写真におさめてみませんか。



# 第76回 赤い羽根協賛

## 児童生徒作品コンクール入賞作品

応募総数：1,932点（書道の部：1,485点、ポスターの部：447点）

市内小中学校の皆さんから、多数ご応募いただきありがとうございました。  
厳正な審査の結果、以下の皆さんの作品が入賞されました。

### 愛知県共同募金会

### ポスターの部



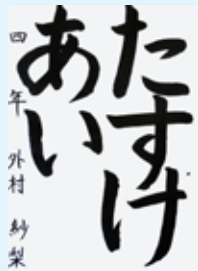
清田小学校1年 白谷 春実さん



若戸小学校4年  
玉越 陵太さん

### 書道の部

#### 佳作



福江小学校4年  
外村 紗梨さん



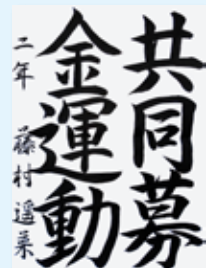
福江小学校5年  
水島 永玲杏さん



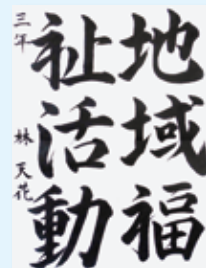
神戸小学校5年  
藤田 虹春さん



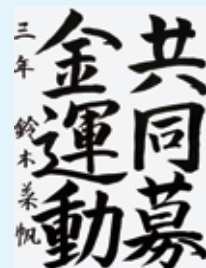
伊良湖岬小学校5年  
渡會 彩太さん



赤羽根中学校2年  
藤村 遥菜さん



東部中学校3年  
林 天花さん



福江中学校3年  
鈴木 菜帆さん

### ポスターの部

#### 佳作



神戸小学校2年  
尾川 日向子さん



若戸小学校3年  
杉原 凜冬さん



中山小学校5年  
濱田 倅心さん



田原中学校1年  
金田 栞璃さん

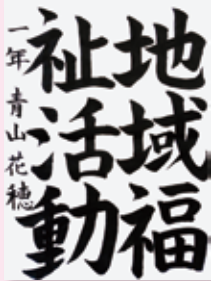


東部中学校2年  
鈴木 心琴さん

# 田原市共同募金委員会

## 金賞

書道の部



福江中学校1年  
青山 花穂さん

ポスターの部



亀山小学校3年  
田中くるみさん

## 銀賞

書道の部



衣笠小学校5年  
仲神 里胡さん

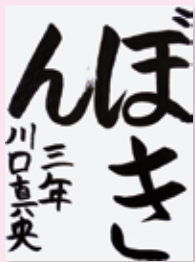
ポスターの部



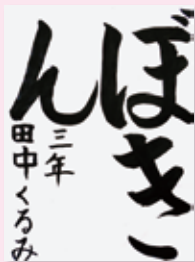
田原中学校1年  
槌本 結菜さん

## 佳作

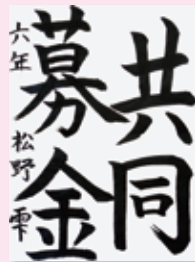
書道の部



中山小学校3年  
川口 真央さん



亀山小学校3年  
田中 くるみさん



中山小学校6年  
松野 凜さん

ポスターの部



神戸小学校1年  
鈴木 紫月さん



伊良湖岬小学校2年  
間瀬 智菜美さん



福江小学校6年  
森本 友菜さん

## 地域歳末たすけあい運動がはじまります!

共同募金運動の一環として、今年も12月1日から地域歳末たすけあい運動が始まります。この運動は、地域の誰もが安心して、穏やかな新年を迎えることができるよう、地域住民の皆様のご協力を得て、さまざまな福祉活動を展開する運動です。

田原市共同募金会にお寄せいただく地域歳末たすけあい募金は、市民館や集会所等で開催される高齢者サロン等の事業に配分されます。

今年も皆さまの温かいご協力をよろしくお願いいたします。



「令和6年度能登半島災害地震災害義援金」にご協力ありがとうございます。

●辻達好 様

●みつまる 様

(令和6年7月27日～令和6年10月15日)

## 高齢者支援センター

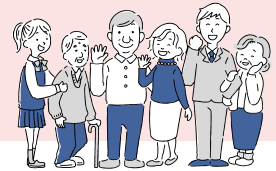
### 「認知症サポーター養成講座」を開催しませんか？

「認知症サポーター」とは、認知症について正しく理解し、認知症の方やそのご家族を温かい目で見守る応援者のことを言います。何か特別なことをする必要はありません。

今後、ますます高齢化が進み、認知症の方も増えていくと言われる中で、医療や公的サービスだけでは地域での生活が支えきれなくなっていくことが予想されます。

この問題を解決するには、年齢を問わず多くの人に認知症に関する正しい知識と適切な対応方法を習得してもらい、地域の支え手（認知症サポーター）になってもらうことが有効な方法の一つです。その認知症サポーターを養成するための講座を、高齢者支援センターの職員が自治会や学校、職場などあらゆる場で開催しています。

認知症になっても安心して暮らせる地域を目指して、地元の集まりや団体、会社の研修の一環として、認知症サポーター養成講座を取り入れてみませんか？



#### ◆講座の内容

- ①認知症の原因、具体的症状
- ②対応の仕方・心がまえ
- ③認知症サポーターとは 等

主に講義形式で行いますが、DVD上映やグループワーク等も行う場合があります。

#### ◆所要時間

1時間～1時間30分程度

#### ◆対象

田原市内在住・在勤・通学の方（5人以上）

#### ◆講座の申込み・問合せ先

<各校区別高齢者支援センター>

**\*田原市社会福祉協議会** TEL45-3611

（野田小、赤羽根中、伊良湖岬小）

**\*あつみの郷** TEL22-6784

（田原中部小、衣笠小、田原南部小）

**\*福寿園** TEL27-0882

（東部中、童浦小、亀山小、中山小、福江小、清田小）



## 田原市生活ささえあいネット

田原市生活ささえあいネットは、毎日の生活の中で、ごみ出しやお話し相手などのちょっとした困りごとを、近隣のサポーター（支援者）さんにお手伝いしてもらい、そのお礼に地域通貨の「菜」をお渡しする「地域でささえあうボランティア活動」です。



### <生活ささえあいネットの考え方>

自分で頑張ることも大切ですが、一人の力ではどうしても限界があります。そんな時、ちょっとした困りごとを周りの方にサポートしてもらい、時には自分自身がサポートする側に回ることもできる「地域の中で人と人が支え合うしくみ」があると、暮らしやすいのではないのでしょうか。そのきっかけの一つとして、生活ささえあいネットがあります。



### <現在の様子>

現在、サポーター登録していただける方を募集しています。（登録後、すぐに活動がない場合もあります。）  
ここ数年は、ごみ出し支援が多くなっています。もやせるごみ・こわすごみについては、ささえあい専用ごみ袋（ピンク色）で前日にごみ出しができるようになりましたが、今後は資源ごみ（プラスチック、缶、瓶）のごみ出しの依頼が増えていくと考えられます。

「自分のごみ出しのついでに・・・」「散歩しながら・・・」など、自分のスタイルに合わせて活動したり、お一人で不安な方は、ペアやグループでの支援もできます。登録したら必ず依頼を受けるといったものではありませんので、お気軽にお問い合わせください。

問合せ 田原市社会福祉協議会 和田 TEL23-0610 Mail : info@tahara-shakyo.or.jp





今回は、<sup>しょうけいはいくかい</sup>「小径俳句会」を紹介します。

「小径俳句会」はその名前のとおり、俳句についての学習や指導を行っている団体です。定期的に句会を開催したり、イベントに参加して俳句を広める活動をしています。



活動日…第3日曜日 13時30分～16時30分



社協

この活動を始めたきっかけはなんですか。

コロナ前に「花の句会」という名前で活動をしていましたが、コロナによって活動がストップしてしまいました。コロナ禍があげた令和5年4月から、コロナ以前のような俳句によるつながりを新しいメンバーで作りたいと思い、名称も変えて再スタートしました。



会員



活動の中で、一番やりがいを感じるのどんな時ですか。

先生に教えてもらいながら新しい知識が身についていく時や、その知識を生かして良い俳句ができた時です。



活動をしている中で、困ったことはありますか。

特に不便は感じていません。ボランティアセンターに登録したことで、会場や印刷機を借りることができるようになり、助かっています。



これから新たに始めていきたいことはありますか。

皆さんに俳句の楽しさ・面白さを伝え、それを共有できる仲間を増やしていきたいです。会員募集中なので、ぜひ一度活動を見に来てください。



ボランティア活動に興味がある方は、お気軽にボランティアセンターまでお問い合わせください。

**田原市社会福祉協議会ボランティアセンター TEL23-0610**

## 令和6年度 福祉レクリエーション講座 参加者募集

皆さんが笑顔になれるレクリエーションは、地域づくりにとても役立ちます。楽しく使えるレクリエーションゲームやクラフトワークを身につけて、地域での仲間づくりや健康づくり、また施設などの様々なボランティア活動に活かしましょう。

- ◆ 日 時 ①12月14日(土)、②12月21日(土)、  
③令和7年1月11日(土)、④令和7年1月18日(土)の全4回  
9時30分～11時30分
- ◆ 場 所 田原福祉センター  
第1回…3階 大会議室  
第2回～…1階 多目的室又はレクリエーションルーム  
※第2回以降は内容により変更する場合があります。
- ◆ 講 師 福祉レクリエーションつくし
- ◆ 定 員 40名
- ◆ 参加費 無料
- ◆ 申込締切 12月6日(金)
- ◆ 申込み・問合せ 田原市社会福祉協議会 TEL23-0610



## 田原市シルバー人材センター ボランティア活動を実施

(剪定・草刈り・清掃など)

田原市シルバー人材センターでは、10月5日(土)に67名の会員が、田原福祉センターと渥美福祉センター敷地内の剪定・草刈り・草取りなどの清掃ボランティア活動を行いました。

シルバー人材センターでは就業以外に、イベント・サークル・ボランティア活動など、会員同士が交流できて地域貢献や仲間づくりにつながる機会がたくさんあります。市内在住の60歳以上で、健康かつ働く意欲のある方の入会を募集しています。ぜひ、お気軽にお問い合わせください。

- 仕事説明会 12月9日(月)・令和7年1月10日(金)  
田原福祉センター 13時30分～15時30分 1階ボランティアルーム
- 問合せ (公社) 田原市シルバー人材センター  
TEL23-1438 FAX29-0051  
E-mail : tahara33@sjc.ne.jp <https://webc.sjc.ne.jp/tahara>



## 車椅子を貸出しています

田原市在住の方で、ケガ等により**一時的**に車椅子が必要な方に無料で貸出をしています。

貸出には社会福祉協議会の窓口で申請が必要です。

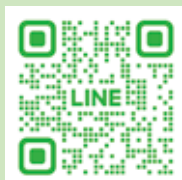
- 貸出期間 必要に応じて原則1ヶ月以内
- 申請方法 田原福祉センター、赤羽根福祉センター、あつみライフランドの各社会福祉協議会の窓口で申請書を記入し、ご提出ください。(車椅子を借りる場所で申請してください。)
- 申請時間 平日(年末年始・祝日を除く)8時30分～17時15分  
※詳細は、社会福祉協議会ホームページ「各種貸出事業」をご確認ください。  
URL <http://tahara-shakyo.or.jp/kashidashi/kashidashi.html>



## 【田原市社協】LINE公式アカウントのご紹介!

田原市社協の公式LINEでは、イベントや地域福祉活動の情報などを発信しています。友だち追加はこちらからお願いします。

二次元コードで登録



ID 検索で登録

または

@904ftesn

検索



LINE公式アカウント  
友だち募集中



# 食品・生理用品の寄付に ご協力をお願いします

## — フードバンク活動 —

フードバンクとは、ご家庭に眠っている食品やさまざまな理由で廃棄される食料を企業や個人の方から寄付していただき、食料支援を必要としている生活困窮世帯、団体、こども食堂などに無償で提供する活動です。田原市社会福祉協議会では令和4年度からフードバンク活動を始めました。

### ●令和6年10月までの実績

食料の提供件数	839件
生理用品の提供件数	90件

食料を寄付していただいた件数	462件
生理用品を寄付していただいた件数	39件



寄付いただけるものがありましたら、少量でも構いませんのでご協力をお願いします。

### 寄付していただきたいもの

- ① お米（精米、玄米、モミ付問わず）
- ② インスタント食品（カップ麺、味噌汁など）
- ③ レトルト食品（カレー、親子丼、牛丼など）
- ④ 缶詰（ツナ缶、焼き鳥缶、サンマ缶など）
- ⑤ 瓶詰類（鮭フレーク、つくだ煮、なめ苺など）
- ⑥ ふりかけ類（お茶漬けの素などご飯の相伴）
- ⑦ 乾麺（うどん、素麺、パスタ、ラーメンなど）
- ⑧ 乾物類（かつお節、わかめ、昆布など）
- ⑨ 調味料（しょう油、ソース、油、砂糖、塩など）
- ⑩ 贈答品（のり、お茶、お歳暮、お中元など）
- ⑪ 非常食（アルファ化米、乾パンなど）
- ⑫ 生理用品、オムツ 他



### 受付できないもの

- ① 賞味期限が1か月未満のもの
- ② 開封済みのもの
- ③ アルコール類（みりん、料理酒を除く）

### ご寄付ありがとうございました

- トヨタ自動車労働組合田原支部 様
- 大日庵 様
- 三河海苔問屋協同組合 様
- 豊橋信用金庫田原支店 様
- 若見区 様
- イノチオホールディングス株式会社 様
- 匿名(個人81件、企業7件)

[令和6年4月～10月受付分]



豊橋信用金庫田原支店 様



イノチオホールディングス株式会社 様

問合せ

田原市社会福祉協議会 TEL23-0610



## ご寄付ありがとうございました。

令和6年9月5日～令和6年11月5日

- 愛知みなみ農業協同組合青年部 様
- 田原市民生児童委員協議会  
福祉ボランティア部会 様 (切手)
- 匿名 4件 (車椅子移送車両他)

こんな時、こんなお金を…

- ・各種チャリティーバザーの収益金
  - ・商店の開店等の記念行事の一部
  - ・お祝い事、ご香典の一部
  - ・福祉のために役立てようと思った時
- ※所得税や法人税などについて、優遇措置があります。



## ふくしクイズ

問題

高齢者支援センターでは、認知症に関する正しい知識と適切な対応方法を習得してもらうための養成講座を開催しています。養成講座の名前は何か。

- ① 認知症サポーター養成講座
- ② 防災ボランティアコーディネーター養成講座
- ③ ボランティア養成講座

ヒント 社協だより4頁をご覧ください。

ハガキに答え、郵便番号、住所、氏名、ご感想をお書き添えのうえ、ご応募ください。

● 締切：12月20日(金)《当日消印有効》

抽選で5名の方に図書カードをお送りします。

● 応募先：〒441-3422 田原市赤石二丁目2番地 田原市社会福祉協議会  
※9月号の応募数は43通でした。ご応募ありがとうございました。

## 無料で弁護士に相談ができます。

### 『心配ごと相談』

生活上の悩みごとや心配ごとの相談に応じます。

法律的な相談には弁護士が対応し、解決のための方向性等を助言します。

対象者 田原市に住所を有し在住している方。

相談方法 弁護士等による面談方式です。

相談時間 1回の相談時間は30分以内です。

\*相談は、すべて予約が必要です(2か月以上先の予約はできません)。

\*同一内容でのご相談は原則1回限りとします。

\*台風などの悪天候によっては、開催が中止となる場合があります。

スケジュールは以下のとおりです。

秘密は厳守されますので、  
安心してご相談ください。



月	日	時間	開催地区	弁護士	司法書士	土地家屋調査士	児童生委員	人権擁護委員	行政相談委員	社会保険労務士	家庭相談員	母子・父子自立支援員
12	3(火)	13:30~16:00	渥美	○			○				○	
	4(水)	13:00~16:00	田原	○			○		○	○		
	11(水)	13:00~16:00	赤羽根						※			
	18(水)	13:00~16:00	田原	○		○		○			○	
	26(木)	13:00~16:00	田原	○								
1	7(火)	13:30~16:00	渥美	○				○	○			
	8(水)	13:00~16:00	田原	○			○		○	○		
	15(水)	13:00~16:00	田原	○	○			○				○
2	4(火)	13:30~16:00	渥美	○			○					○
	5(水)	13:00~16:00	田原	○			○		○	○		
	12(水)	13:00~16:00	赤羽根						※			
	19(水)	13:00~16:00	田原	○		○	○				○	
	27(木)	13:00~16:00	田原	○								

### ◆開催場所、予約申込先

**田原** 田原福祉センター TEL 23-0610

**渥美** あつみライフランド TEL 33-0279

(希望される会場に直接お申し込みください。)

※赤羽根地区(赤羽根福祉センター)での行政相談をご希望の方は、田原福祉センター TEL 23-0610へご連絡ください。

※お申込みの受付は平日のみです。(土日及び祝日のお申込みは受付できません。)

たはら社協だよりは、社協会員の皆さまからお寄せいただいた会費の一部が充てられています。