



田原社協

検索



2025.3.15

第129号

たはら社協だより

Council of Social Welfare at Tahara City



撮影者・東三河写真倶楽部 折原麻子氏

もくじ

- ❖ 2～3
令和6年度赤い羽根共同募金実績報告
- ❖ 4～5
ボランティア活動助成金、ボランティア活動保険加入受付
- ❖ 6～7
地域のほっ♡と話、生活困窮者自立相談支援事業の紹介
- ❖ 8
心配ごと相談

季節のお便り

ありがとう

季節のお便りは、今回で最後になります。
これまで、東三河写真倶楽部の皆様のご協力のもと、たくさんの季節の写真を表紙に飾らせていただきました。表紙を見て気持ちが明るくなったり、ちょっとお出かけしたくなったりと、社協だよりを通して日々の生活に彩を添えるきっかけになればという思いでお便りを書きました。季節のお便りが、社協だよりを知るきっかけになれば嬉しいです。

(株)ごみっこ
(株)菰田建設
(株)コンドリーサイクル
齊竹鋳建(株)
(株)サイトックス
サイトウ商事(株)
榊原産業(株)
(株)三愛
(株)サンワ産業
(有)J. S
(株)ジュン・グリーン
身障者環境(有)
(株)菅原土木
すずぎ農場(有)
(有)鈴木養蜂園
(有)大陽社印刷所
(株)タカサキ新聞
谷建設(株)
田原環境サービス(株)
渥美漁業(協組)田原事務所
安倍川開発(株)田原事業所
田原十方舎(有)
(株)田原青果センター
(資)田原製パン長栄軒
田原電気工事(株)
田原生コン(株)
(有)ちっぷとつぷ
(有)中部工芸
(株)テクノ・カワイ
(有)テクノ歯研
(有)でりかサライ
(有)田原ビルクリナー
東輪塾
(有)富田基礎
(株)富田組
(有)とりい建具
(有)中神うずら園
(株)中神種苗店
(有)仲谷板金
(有)ナツメ
(有)夏目畜産
(有)夏目養魚場
庭山造園土木(株)
(有)沼野昇揚堂
(有)ハウススキーパー久田
(有)華
(有)林業務店
(株)ハロー
(有)ビスタ姫島開発
平井自動車(有)
(有)広中牧場
(有)福井種苗店
(有)福忠
藤建設(株)
(株)藤城運輸
(株)藤善
(有)プラザコンタクトレンズ
前澤物産(株)
(株)牧野工務店
松井産業(株)
(有)丸釜設備
丸河工務店(株)
丸田おたの建築(有)
(株)丸友商店
(株)丸八
(有)丸福商店
(有)丸文タイヤ工業所
(有)丸光河合商店
(株)南鐵建
(株)ミマス
(有)森下駒造商店

森下鉄骨工業(株)
(有)八百源商店
(株)安田商店
柳田建設(株)
(医)山内歯科医院
山崎ヒクマ(有)
(有)山田自動車钣金
(有)レストハウスなかや
(有)若草
渡邊機開工業(株)
(有)櫻井塗装
(株)渡辺エンジニアリング
渡邊土建(株)
ハートウェル(有)
(有)シュリンプ栽培センター
(有)山口電気
(有)マルフジ
(有)愛知南運送
(有)山作
(有)佐久間モーターズ
(有)新建築設計
(有)赤羽根観光
(有)あかばね動物クリニック
(株)マルモ
タイヨー化学工業(株)
(有)鈴安工務店
(株)太田設備
(有)松本潜水
(有)マルヨシモーターズ
(有)彦坂鉄工所
(有)中神モーターズ
(有)杉原農材
(有)河合農機サービスセンター
(株)中森土建
(有)くろしお荘
(有)杉原組
(株)若見あけぼの自動車
(株)伊藤土建
(有)庄孝園
愛知外海漁業(協組)
(株)アオキ
(有)渥美甘藍研究所
渥美商工会
渥美中央青果(株)
(有)穴田商会
(有)天野家具店
(株)天野組
荒木工業(株)
アラキ農産(株)
(株)石倉精工
石本マオラン(株)
(有)イワタ興業
(有)オオタワークス
(株)鳳
(資)岡田鉄工所
(株)岡田物産
(有)小笠原組
(株)小川石油
(有)角上楼
(株)金広商店
(有)カネリ水産
神谷電気(株)
(有)カワイ園芸
(有)川興園芸
(有)川高ショッピングセンター
(株)川廣
(医)北山会
キムラ漬物(株)
恭延物産(株)
(有)桑名商店
(有)恵楽園

(有)浩漁水産
(株)小久保俊輔商店
小久保畜産(有)
小塚商事(株)
小中山開拓農業(協組)
(有)皿井園芸
(有)皿井植物園
農事組合法人シーサイドファーム伊良湖
(有)種苗 渥美ビニール
(有)昭和製材
(株)杉浦水産
(有)鈴木三郎商店
(有)鈴又モーターズ
(有)千駄モーターズ
(有)創研
(株)大勝堂
(有)大洋自機
(有)田中塗装店
(有)玉川
(有)大善
(有)東海保険サービス
豊田鉄工(株)
(株)土井組
(株)土井塗装工業
中山開拓農業(協組)
(有)中山工務店
農事組合法人西山組合
(有)花井園芸
(株)原松
(有)フードショップカトー
(有)福江サンクリーン
(有)福正
(有)細川園芸
(有)本田工業所
(有)ポワール
(株)マーコ
(有)丸久黒潮
(有)丸正
(有)丸忠水産
丸寅青果(株)
丸八自動車(有)
(有)丸万釣船
丸ヨ木製品(有)
(有)みうらや製麺
(有)宮川建設
宮川産業(株)
(株)宮吉水産
(株)むらかみ
(株)森下工務店
盛田電気(株)
(株)もりもとや
(株)写真社やとみ
山内建設興業(株)
(株)山内建具
(有)山吉商店
山幸漬物食品(株)
(有)山本モーターズ
(株)吉田製作所
(有)吉田畜産
渡辺畜産(株)
(有)ワタナベ電化

渡会興業(株)
(株)小林金属
田原金融協会
トヨタ自動車(株)
石川印舗
(福)成春館
愛知厚生連渥美病院
マルヨ食品店
ホット赤羽根
惣ト歯科医院
鈴木屋
(有)マリンシステム 藤井造船
喫茶ピア
(株)大仙
まるわか
おかだクリニック
かわさき整形外科クリニック
IRAKA設計事務所
日米堂もちだんご店
ヒラノデンタルオフィス
北山クリニック
(株)衣笠興業
光輝
山本耳鼻咽喉科
田原市仏教会
田原市中部仏教会
(特非)コア・エンジェル
(株)ワックス
キッチンマキ
(株)イナトータルサービス
田原コープ(株)
(株)河辺組
谷ノ口公園管理委員会
(株)杉浦商店
(有)ケイ・カンパニー
(株)久田運輸
(株)ディーテック
(有)ミヤタ土木
マルハチ(株)
(株)丸一電器
(株)スギヤマクリナー工業
(有)林スパーサブロック工業
ジェミニオート田原(株)
(有)渥美住建 山本木工
眞木海工(株)
フレスコアグリ(株)
アフラック募集代理店
小笠原建設興業(株)
(株)鴻巣植物運輸
(株)あつまるタウン田原
(有)マルト化学工業
(株)松屋クリーニング
(株)山大鉄工所
(株)金子鉄工
(有)山治呉服店
(特非)渥美半島まちづくり推進機構
森のびようしつ
(有)杉田製作所

※個人募金の氏名は掲載を控えさせていただきます。

「令和6年能登半島地震災害義援金」にご協力ありがとうございます。

●匿名 1件

●募金箱 [田原・赤羽根・渥美福祉センター]

(令和7年1月1日～令和7年3月6日)

令和6年度 赤い羽根共同募金実績報告

ご協力ありがとうございました



種類	金額
街頭募金	49,581円
イベント募金	51,035円
学校募金	360,939円
職域・戸別募金	1,115,358円
法人募金	1,740,500円
個人募金※	180,109円
その他の募金	96,106円
計	3,593,628円

(順不同・敬称略)

▼街頭

日本ボーイスカウト愛知連盟 穂の国地区田原第1回
愛知県明るい社会づくり推進協議会 田原地区

▼イベント

市民館まつり
南部市民館
若戸市民館
亀山市民館
(特非)うたた
市民まつり
田原市社会福祉協議会
福祉のつどい

▼学校

六連小学校
神戸小学校
大草小学校
田原東部小学校
田原南部小学校
童浦小学校
田原中部小学校
衣笠小学校
野田小学校
高松小学校
赤羽根小学校
若戸小学校
亀山小学校
中山小学校
福江小学校
清田小学校
泉小学校
伊良湖岬小学校
東部中学校
田原中学校
赤羽根中学校
福江中学校
成章高等学校
福江高等学校
蔵王こども園
漆田保育園

▼職域

田原市役所職員一同
田原市民生児童委員協議会
田原保護区保護委会
田原市更生保護女性会
田原市身体障害者福祉協会
田原市老人クラブ連合会
田原市手をつなぐ育成会
愛知県田原警察署
渥美虹の会
(特非)渥美半島ハイキングクラブ
VOCS田原

田原点字クラブ
傾聴ボランティア みどりの会
田原市卓球協会
要約筆記サークル みみ友たはら
あかばねひらがなの会
ボランティア愛
里山保全 山遊里
視覚障害者団体さくらんぼ
よってきん会
おはなし手のひらの会
(特非)たはら国際交流協会
NPO木遊びまごまごネット
野田いきいき会
田原マジックサークル
愛知県健康づくりリーダー 田原支部
はまなす会
おくるみの会
田原防災市民協議会
堀切地区ボランティアの会
渥美制服リサイクル会
手話サークルとまと
田原市社会福祉協議会職員

▼戸別

川岸町内会
漆田一区
漆田二区自治会
漆田三区自治会
東赤石自治会
サンコート自治会
市場区
青津区
希望が丘自治会
赤松区
志田区
新美区
南町区
谷ノ口区
東ヶ谷区
大草コミュニティ協議会
田原東部校区自治会
谷熊自治会
やぐま台自治会
大久保区自治会
姫見台自治会
巴江一番西組
巴江三番組
巴江四番南
衣笠校区コミュニティ協議会
加治区自治会
衣笠町内会
八軒家町内会
藤七原町内会

鎌田町内会
東滝頭校区
赤石自治会
高松区
赤東区
赤中区
赤西区
池尻区
若見区
越戸区
堀切自治会
中山自治会
小中山自治会
山田自治会
高木自治会
折立自治会
古田自治会
宇津江自治会
江比間自治会
八王子自治会
村松自治会
馬伏自治会
伊川津自治会
石神自治会
夕陽が丘自治会

▼その他

募金箱による協力
田原市役所
市役所赤羽根市民センター
市役所渥美支所
田原福祉センター
イオン田原店
田原ショッピングセンターパオ
日米堂もちだんご店
松野精肉店
フードオアシスあつみ田原店
フードオアシスあつみ福江店
田原市母子寡婦福祉会(田原福祉センター喫茶)
月水木食堂
喫茶はなのき(文化会館)
ないき
まるきふとん店
casa bono
Dio branch
平野酒店
あいふるケア
サンテパルクたはら
でりかサライ
みつまる
お米工房 こめっと
とりひろ 田原店
榊菓子蔵 関

渥美中山郵便局
田原野田郵便局
和地郵便局
神戸郵便局
六連郵便局
田原浦郵便局
赤羽根郵便局
泉郵便局
伊良湖岬郵便局
田原郵便局
渥美郵便局
自動販売機(田原福祉センター)
自動販売機(赤羽根福祉センター)
PAYPAY募金

▼法人

(株)アイシン
愛知海運産業(株)
(有)愛豊ビルクリナー
(株)アスペンフードプランニング
田原造園(協組)
(株)天野ポンプ
(医)医真会
磯田園製茶(株)
(有)一倉トミヤ
イトウ通信サービス(株)
(株)伊藤海苔店
(株)うかい仏具店
(株)エコグリーン
(有)大久保建築
(有)大久保モータース
太田建設工業(株)
(有)大谷屋
(株)大羽写真館
(株)大羽石油店
(有)オオバ不動産
オール有機質肥料業(株)
(有)オカダ製瓦
渡辺造園(株)
(株)菓子蔵 関
(株)柏屋
カツミ建設(株)
加藤電機(株)
(株)加藤土木解体
(株)金田工務店
(有)カネカ金物店
(株)河合組
(有)河合ペンキ店
(株)河建
(株)河三モータース
(資)菊屋
(株)欣龍
壽鑑業(株)

令和7年度ボランティア活動助成金申請受付中

市民活動団体・ボランティア団体及びNPO法人が実施する、社会福祉の増進を図る事業に対して助成します。

対象となる事業	対象者	金額
市内で実施する事業又は市民に対して実施する事業で、社会福祉の増進が見込まれる事業 〈例〉・子育て、育児等に関するワークショップの開催 ・こども食堂の運営	田原市社会福祉協議会ボランティアセンターに登録している5人以上で構成する団体	1事業につき3万円を限度として助成（ただし、助成の対象となる経費の3分の2以内まで）

申請は1団体1事業で、同一事業での申請は3年を限度とします。助成できる団体数には限りがあります。助成の適否及び助成金額はボランティアセンター運営委員会で審査し、決定します。

※この助成事業は、赤い羽根共同募金の配分金で実施しています。

申請期限 4月末日 **申請受付** 田原福祉センター

令和7年度ボランティア活動保険加入受付を開始します

ボランティア活動中に自身がケガをした傷害事故や、相手にケガをさせたり、相手の物を壊してしまった賠償事故に補償されます。ただし、チェーンソーを使用するボランティア活動等、一部対象にならない活動もあります。

補償内容・保険料

基本プラン	年間保険料※	補償内容（一例）	
		入院保険金（日額）	通院保険金（日額）
Aプラン	250円	4,400円	2,800円
Bプラン	300円	5,400円	3,200円
Cプラン	500円	8,400円	5,800円

この他、地震・噴火・津波によるケガも補償する天災プラン(400円～800円)もあります。

※田原市社会福祉協議会ボランティアセンターに登録いただいた方は、保険料のうち100円を助成いたします。

※ボランティア保険に加入の際は、なるべくおつりのないようにご用意ください。

補償期間 令和7年3月31日までに加入した場合は、令和7年4月1日から令和8年3月31日まで（年度途中の加入の場合は、加入翌日から令和8年3月31日まで）

受付日時 平日8時30分～17時15分（土日は受付していません）

受付場所 田原福祉センター、赤羽根福祉センター、あつみライフランド

申込み・問合せ：田原市社会福祉協議会 TEL 23-0610

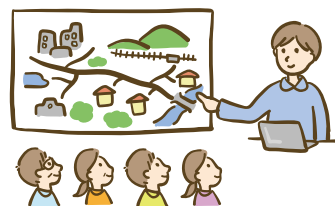
第72回愛知県社会福祉大会において、長年ボランティア活動に尽力をされている次の団体を受賞をされましたのでご紹介します。

○愛知県社会福祉協議会会長表彰 里山保全 山遊里 様

○愛知県社会福祉協議会会長感謝 たはランティア 様



防災ボランティアコーディネーター レベルアップ講座を開催



防災ボランティアコーディネーターは、大規模地震や大雨等で被災した際、被災者と駆けつけるボランティアの架け橋となります。毎年夏には、養成講座を開催しています。

2月2日（日）に田原福祉センターで、防災ボランティアコーディネーター修了生を対象にレベルアップ講座を開催しました。

受講生の皆さんは、午前中に防災ボランティアコーディネーターについての理解を深めた後、発災から災害ボランティアセンターをどのように立ち上げて運営していくのか、そしてその体制が時間とともにどのように変化していくのかを学びました。

次に、「災害状況を想像する力を身につける」と題してグループワークを行い、大規模地震に被災した後、自身が地域の方たちとどのように助け合い生き抜いていくのか、グループのメンバーと意見交換をしながらワークシートを作り上げ、自分たちの想定した行動を発表しました。

午後からは、「豊川防災ボランティアコーディネーターの会」の皆さんを講師にお招きし、演習として被災者のボランティア依頼（ニーズ）への対応方法を学びました。

参加された皆さんがお互いの意見を聞くことで、自身が被災した時のことを想像する機会を持つことと、被災時の対応を想定することの大事さを改めて認識することができた時間となりました。



第32回東三河ボランティア集会 in 新城

未来につなぐボランティア活動～歴史で広げる地域のつながり～

2月8日（土）に新城文化会館で、第32回東三河ボランティア集会が開催されました。

この集会は、東三河のボランティア団体や個人が一堂に会し、新しい仲間との出会いや新たな情報に触れることで活動の活性化を図ることを目的に、毎年会場を移して開催されています。

田原市からは約30名が参加し、会場に集まった東三河のボランティア関係者数百名と交流しました。

当日の午前中は、社会福祉法人^{ぶつしえん}佛子園の理事長として年齢、性別、国籍、障害の有無に関わらず、さまざまな人びとと一緒に暮らせる町づくりに取り組んでいる^{おおやりょうせい}雄谷良成氏の講演会、午後からは展示・体験・交流・活動発表などが行われ、各市町村で取り組まれている様々な活動が紹介され、活発な情報の交換が行われました。

来年度は、豊川市で開催の予定です。





地域の
ほっ♡と話

～生活支援コーディネーターより～
～地域の活動を応援するために～

地域
ささえあい
推進員



おいでんとうぶ (東部)



カフェむつれ (穴穂)



コミュニティカフェほのぼの (東部)



しゃべらまい会 (赤羽根)



チームひかり (赤羽根)



ちよこにご越戸カフェ (若戸)



なごみカフェ (堀切)



やっとかめカフェ (龜山)



やまゆり会(衣笠)&やんわりボランティア



一色館ちゃん婆ちゃん喫茶 (高松)



溫和カフェ (和地)



高松小カフェ (高松)



七つ山カフェ&児童クラブ交流会 (泉)



新井館ちゃん婆ちゃん喫茶 (高松)

今年度も地域の皆さまから、色々なお話を聞かせていただきました。次年度もサロンや教室、地域の集まり等に参加したいと考えていますので、「うちの集まりを見においでん!」という皆さまからのご連絡をお待ちしています。

問合せ

- 田原福祉センター
TEL 23-0610
(和田・岡本)
- 赤羽根福祉センター
TEL 45-3611
(横田・青山)



第10回被災者支援交流会

2月22日（土）に田原福祉センターで、コープあいち・田原市役所・愛知県被災者支援センター・社協が連携して、東日本大震災や能登半島地震等の被災者同士の交流を目的とした第10回被災者支援交流会が開催され、愛知県内に避難している11家族18名が参加し、交流を楽しみました。

交流会に賛同いただいた、市内の生産者等から野菜やお花などをご提供いただき、参加者からは田原市の良さを感じることができて楽しかったといった声が聞かれました。ご協力いただいた皆さま、ありがとうございました。



つらいときは そっと ここにおいて

お金、仕事、住まいなど、生活に関する相談窓口のご案内

（生活困窮者自立相談支援事業）

つらくて死にたい、相談相手がいない、ひきこもりの家族が心配、収入はあるのに借金があり生活が苦しいなど、生活のことでお悩みはありませんか？

社会福祉協議会では、日々の生活のこと、お仕事のことなど、相談員がお話を聞かせていただくことで、解決に向けた提案や、解決までのお手伝いをします。

どのようなことでも結構ですので、ひとりで抱え込まずに、まずは話をお聞かせください。

TEL 23-0610 LINE でも相談を受け付けています



食品・生理用品の寄付にご協力をお願いします ～フードバンク活動～

フードバンクとは、ご家庭に眠っている食品やささまざまな理由で廃棄される食料を企業や個人の方から寄付していただき、食料支援を必要としている生活困窮世帯、団体、こども食堂などに無償で提供する活動です。田原市社会福祉協議会では、令和4年度からフードバンク活動を実施しています。

寄付いただけるものがありましたら、少量でも構いませんのでご協力をお願いします。

寄付していただきたいもの

お米、インスタント食品、レトルト食品、缶詰、瓶詰類、ふりかけ類、乾麺、乾物類、調味料、贈答品、非常食、生理用品、オムツ 他

受付できないもの

賞味期限が1か月未満のもの、開封済みのもの、アルコール類（みりん、料理酒を除く）

ご寄付ありがとうございました

- 鈴木まり子 様
- 伊良湖オーシャンリゾート 様
- 株式会社アイシン 様
- 中島利彰 様
- 匿名(個人31件)

〔令和6年12月21日～令和7年2月23日受付分〕



問合せ

田原市社会福祉協議会 TEL23-0610

ご寄付ありがとうございました。

令和6年12月28日～令和7年3月6日

- 中神立善 様
- 匿名 1件

こんな時、こんなお金を…

- ・お祝い事、ご香典の一部
 - ・各種チャリティーバザーの益金
 - ・商店の開店等の記念行事の一部
 - ・福祉のために役立てようと思った時
- ※所得税や法人税などについて、優遇措置があります。



ふくしクイズ

問題

たはら社協だよりの表紙の写真は、東三河〇〇倶楽部の方が撮影されています。〇〇に入る言葉は何でしょうか

- ① 映像 ② 動画 ③ 写真

ヒント 社協だより表紙をご覧ください。

ハガキに答え、郵便番号、住所、氏名、ご感想をお書き添えのうえ、ご応募ください。

● 締 切：4月18日(金)《当日消印有効》

抽選で5名の方に図書カードをお送りします。

● 応募先：〒441-3422 田原市赤石二丁目2番地 田原市社会福祉協議会
※1月号の応募数は23通でした。ご応募ありがとうございました。

無料で弁護士に相談ができます。

『心配ごと相談』

生活上の悩みごとや心配ごとの相談に応じます。

法律的な相談には弁護士が対応し、解決のための方向性等を助言します。

- ◎ 対象者 田原市に住所を有し在住している方。
- ◎ 相談方法 弁護士等による面談方式です。
- ◎ 相談時間 1回の相談時間は30分以内です。
 - * 相談は、すべて予約が必要です(2か月以上先の予約はできません)。
 - * 同一内容でのご相談は原則1回限りとします。
 - * 台風などの悪天候によっては、開催が中止となる場合があります。
 - * ご不明な点につきましては、予約の際にご確認ください。
- ◎ スケジュールは以下のとおりです。

秘密は厳守されますので、安心してご相談ください。



月	日	時間	開催地区	弁護士	司法書士	土地家屋調査士	民生委員	人権擁護委員	行政相談委員	社会保険労務士	家庭相談員	母子・父子自立支援員
4	1(火)	13:30~16:00	渥美	○			○				○	
	2(水)	13:00~16:00	田原	○			○		○	○		
	9(水)	13:00~16:00	赤羽根						※			
	16(水)	13:00~16:00	田原	○		○		○			○	
	24(木)	13:00~16:00	田原	○								
5	7(水)	13:00~16:00	田原	○			○		○	○		
	13(火)	13:30~16:00	渥美	○			○		○			
	21(水)	13:00~16:00	田原	○	○		○					○
6	3(火)	13:30~16:00	渥美	○			○					○
	4(水)	13:00~16:00	田原	○			○		○	○		
	11(水)	13:00~16:00	赤羽根						※			
	18(水)	13:00~16:00	田原	○		○		○			○	
	26(木)	13:00~16:00	田原	○								

◆開催場所、予約申込先

田原 田原福祉センター TEL 23-0610

渥美 あつみライフランド TEL 33-0279

(希望される会場に直接お申し込みください。)

※赤羽根地区(赤羽根福祉センター)での行政相談をご希望の方は、田原福祉センター TEL 23-0610へご連絡ください。

※お申込みの受付は平日のみです。(土日及び祝日のお申込みは受付できません。)

たはら社協だよりは、社協会員の皆さまからお寄せいただいた会費の一部が充てられています。