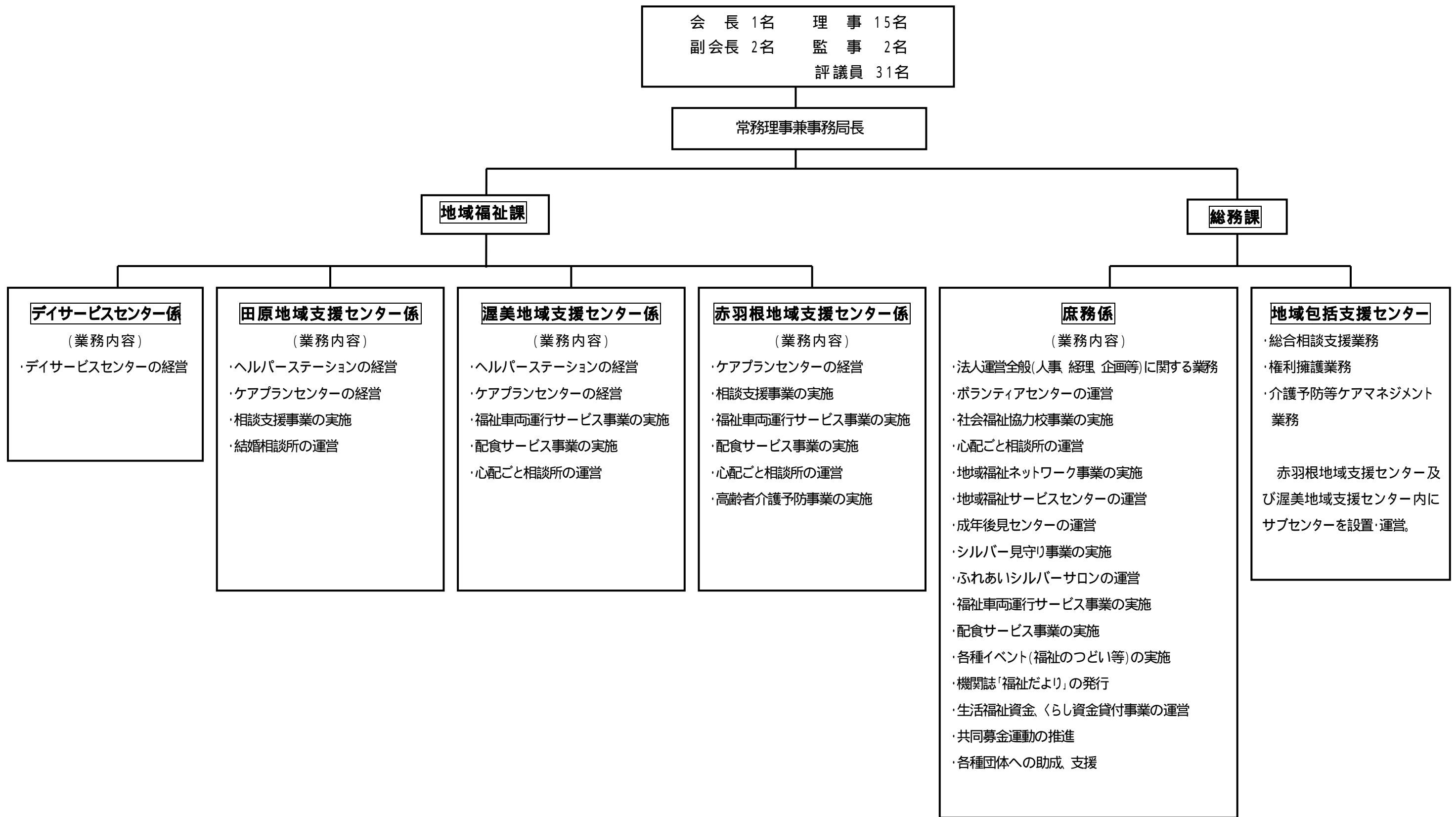


# 田原市社会福祉協議会 平成20年度組織機構図



会長 1名 理事 15名  
副会長 2名 監事 2名  
評議員 31名

常務理事兼事務局長

地域福祉課

総務課

**デイサービスセンター係**  
(業務内容)  
・デイサービスセンターの経営

**田原地域支援センター係**  
(業務内容)  
・ヘルパーステーションの経営  
・ケアプランセンターの経営  
・相談支援事業の実施  
・結婚相談所の運営

**渥美地域支援センター係**  
(業務内容)  
・ヘルパーステーションの経営  
・ケアプランセンターの経営  
・福祉車両運行サービス事業の実施  
・配食サービス事業の実施  
・心配ごと相談所の運営

**赤羽根地域支援センター係**  
(業務内容)  
・ケアプランセンターの経営  
・相談支援事業の実施  
・福祉車両運行サービス事業の実施  
・配食サービス事業の実施  
・心配ごと相談所の運営  
・高齢者介護予防事業の実施

**庶務係**  
(業務内容)  
・法人運営全般(人事 経理 企画等)に関する業務  
・ボランティアセンターの運営  
・社会福祉協力校事業の実施  
・心配ごと相談所の運営  
・地域福祉ネットワーク事業の実施  
・地域福祉サービスセンターの運営  
・成年後見センターの運営  
・シルバー見守り事業の実施  
・ふれあいシルバーサロンの運営  
・福祉車両運行サービス事業の実施  
・配食サービス事業の実施  
・各種イベント(福祉のつどい等)の実施  
・機関誌「福祉だより」の発行  
・生活福祉資金、くらし資金貸付事業の運営  
・共同募金運動の推進  
・各種団体への助成、支援

**地域包括支援センター**  
・総合相談支援業務  
・権利擁護業務  
・介護予防等ケアマネジメント業務  
  
赤羽根地域支援センター及び渥美地域支援センター内にサブセンターを設置・運営。